



Ce document a été mis en ligne par l'organisme [FormaV](#)®

Toute reproduction, représentation ou diffusion, même partielle, sans autorisation préalable, est strictement interdite.

Pour en savoir plus sur nos formations disponibles, veuillez visiter :

[www.formav.co/explorer](http://www.formav.co/explorer)

**Brevet Professionnel  
Construction d'Ouvrages du Bâtiment  
en Aluminium, Verre et Matériaux de Synthèse  
450-23309 S**

**Session 2008**

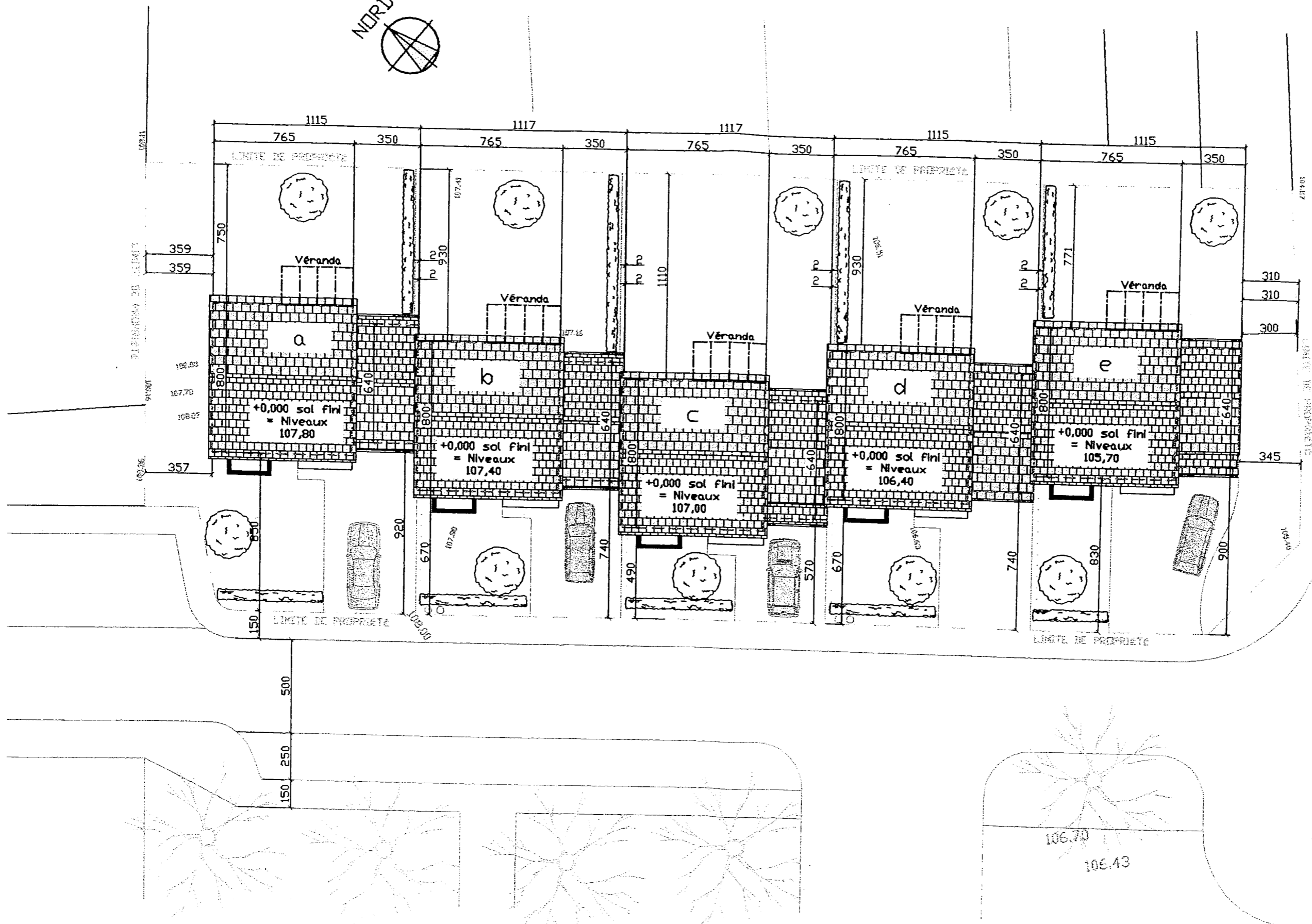
**DOSSIER TECHNIQUE - DT**

Ce dossier est composé de 8 documents repérés DT 1/8 à DT 8/8

**DOCUMENTS**

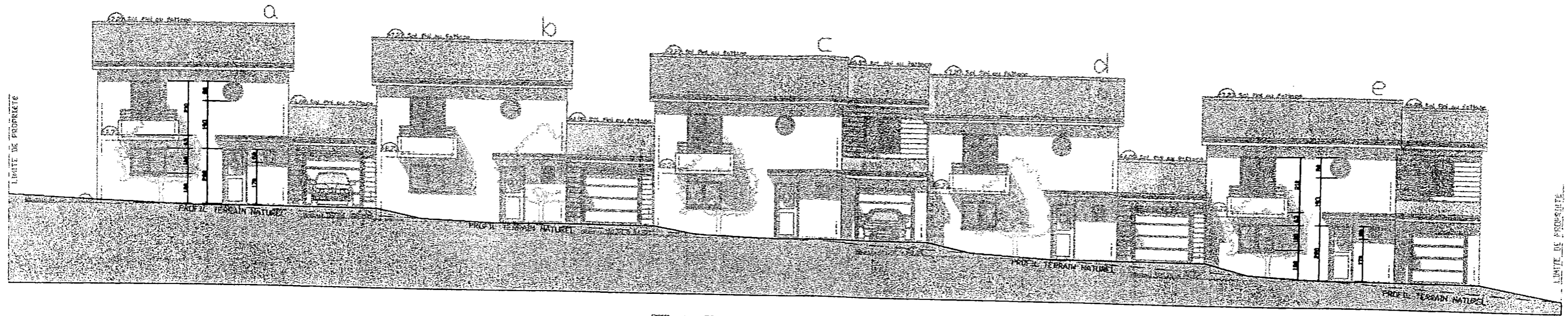
DT 1/8 : PLAN DE MASSE  
DT 2/8 : FACADE 1 – FACADE 2  
DT 3/8 : PIGNON 3 – PIGNON 4  
DT 4/8 : DETAILS FACADE 1 et FACADE 2  
DT 5/8 : COUPE A – A et COUPE B - B  
DT 6/8 : VUE EN PLAN PAVILLON c et e  
DT 7/8 : VUE EN PLAN PAVILLON a, b et d  
DT 8/8 : CCTP

Examen :	BREVET PROFESSIONNEL	Session : 2008
Spécialité :	Construction d'Ouvrages du Bâtiment en Aluminium Verre et Matériaux de Synthèse	Durée : 4h30 Coef. : 4
Epreuve :	E1 – Etude, préparation, suivi d'un ouvrage	Page de garde DT

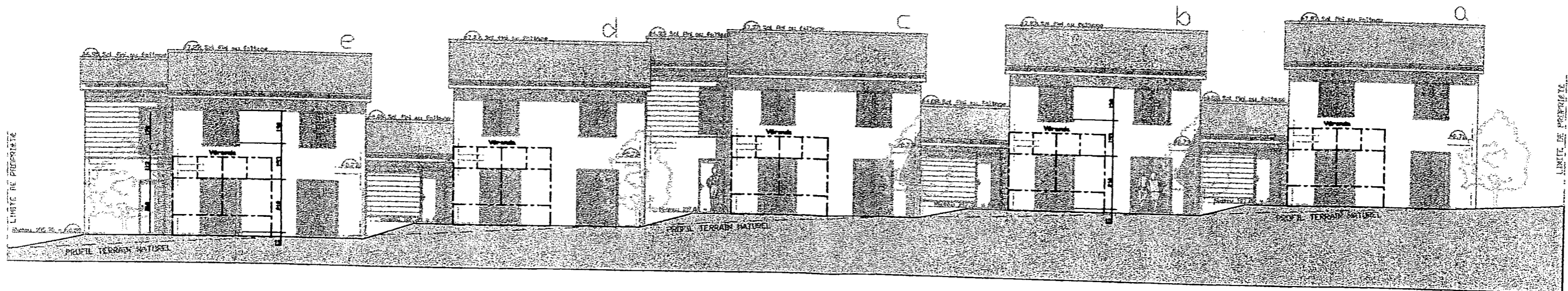


PLAN DE MASSE

Examen :	BREVET PROFESSIONNEL	Session : 2008
Spécialité :	CONSTRUCTION D'OUVRAGES DU BATIMENT EN ALUMINIUM, VERRE ET MATERIAUX DE SYNTHESE.	DT : 1/8
Epreuve : E1 U10		Durée : 4h30
		Coef : 4

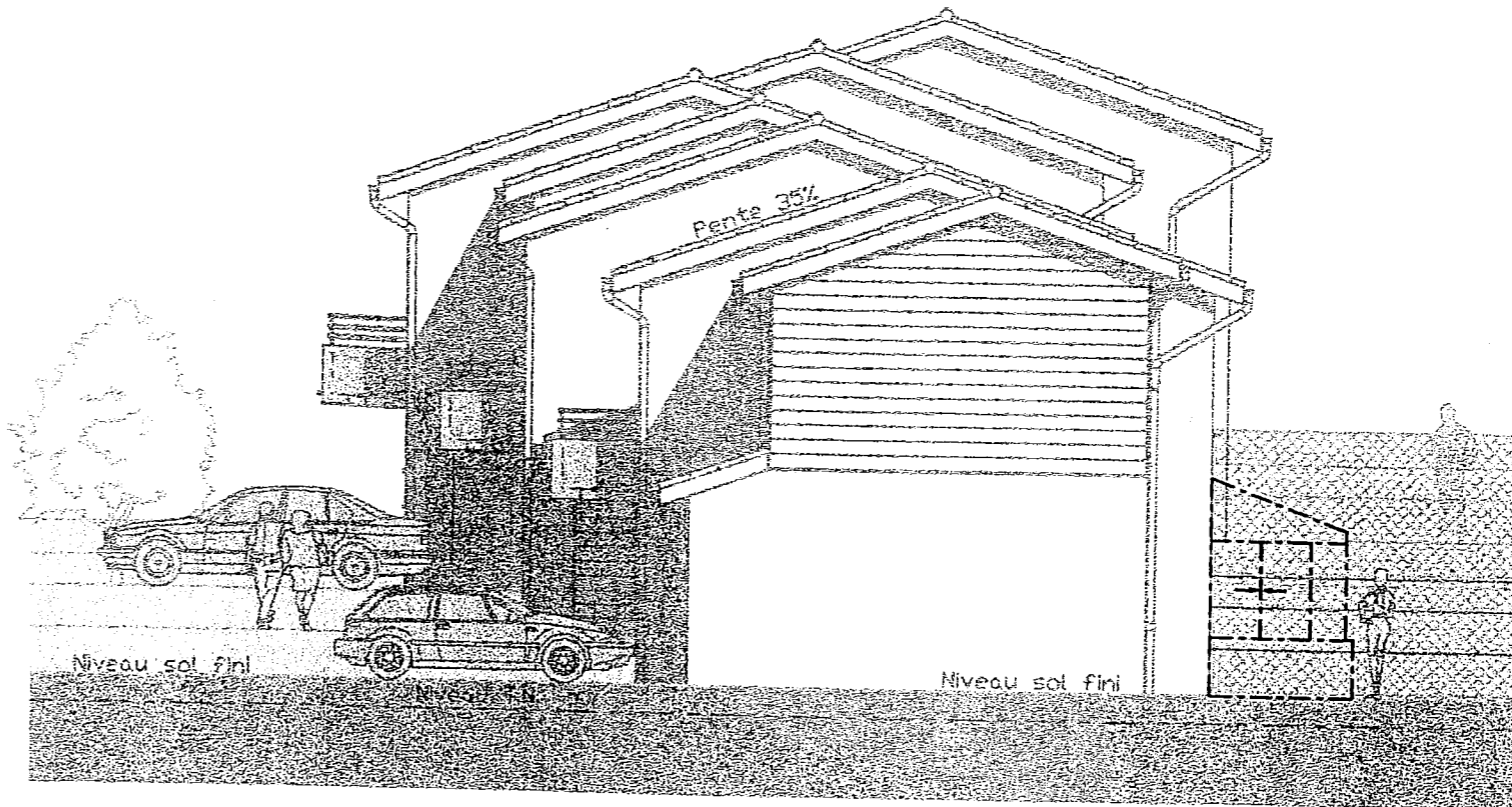


FACADE 1

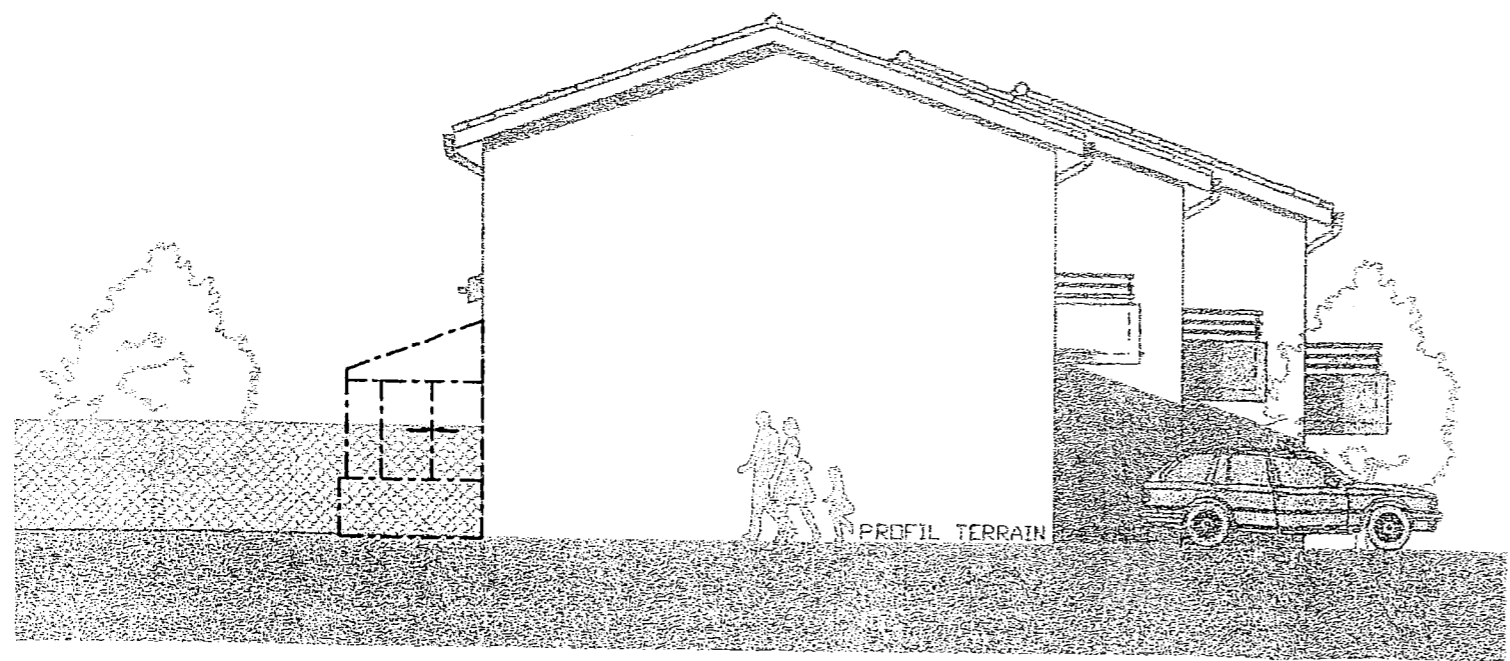


FACADE 2

Examen :	BREVET PROFESSIONNEL	Session : 2008
Spécialité:	CONSTRUCTION D'OUVRAGES DU BATIMENT EN ALUMINIUM, VERRE ET MATERIAUX DE SYNTHÈSE.	DT : 2 / 8
		Durée : 4h30
Epreuve : E1 U10		Coef : 4

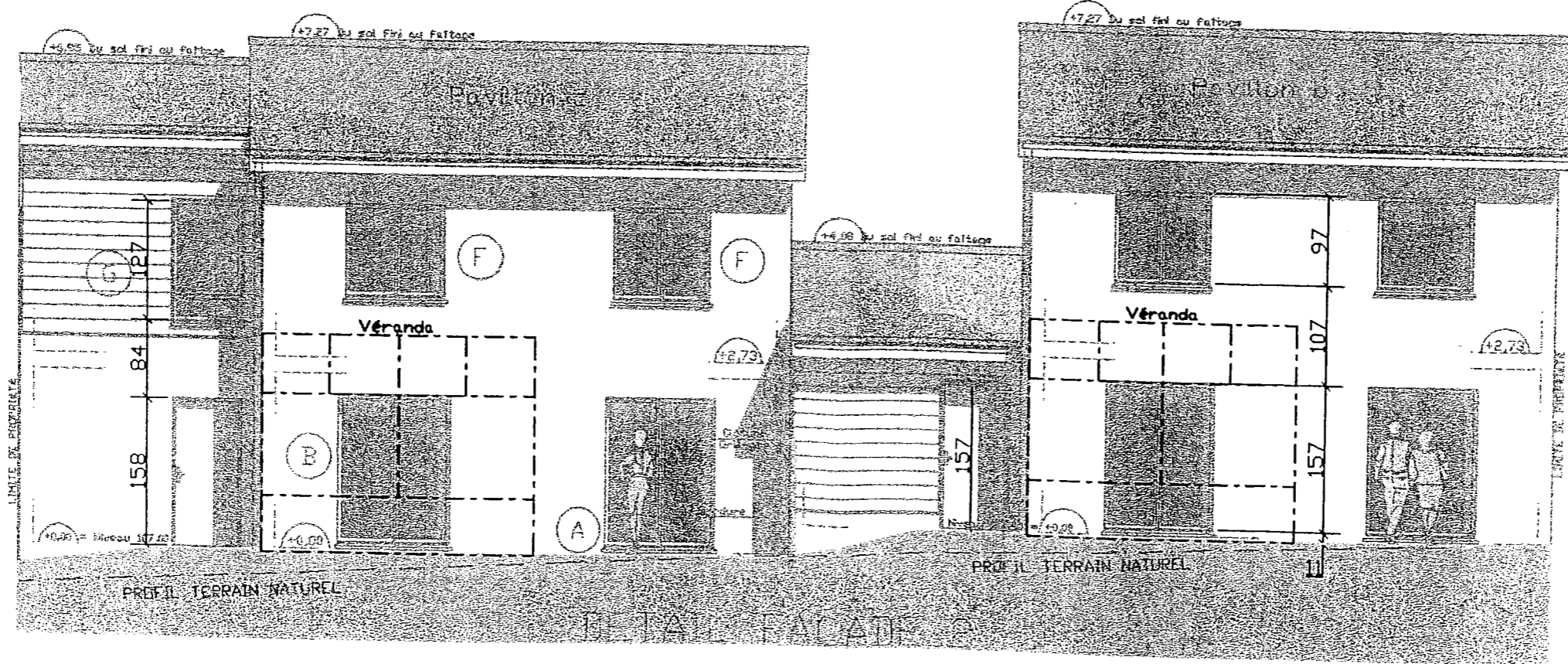
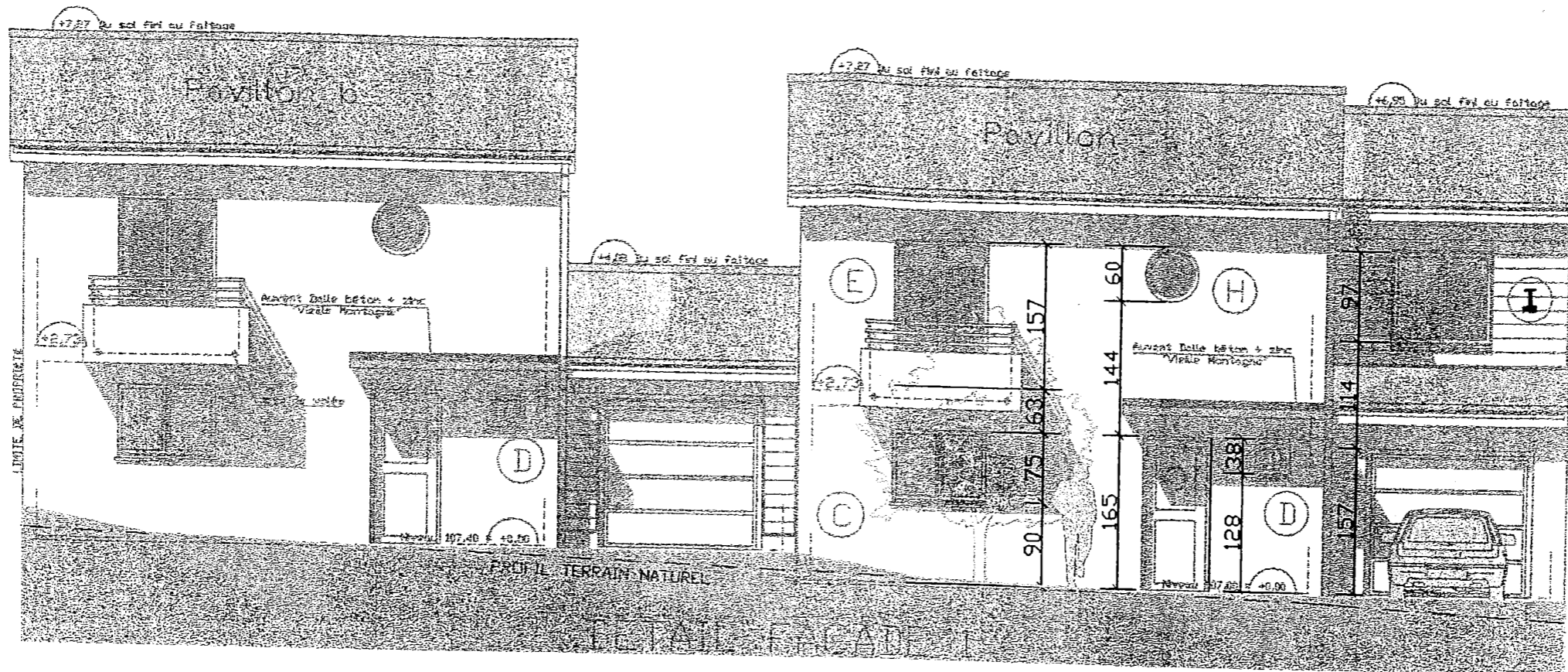


PIGNON 3

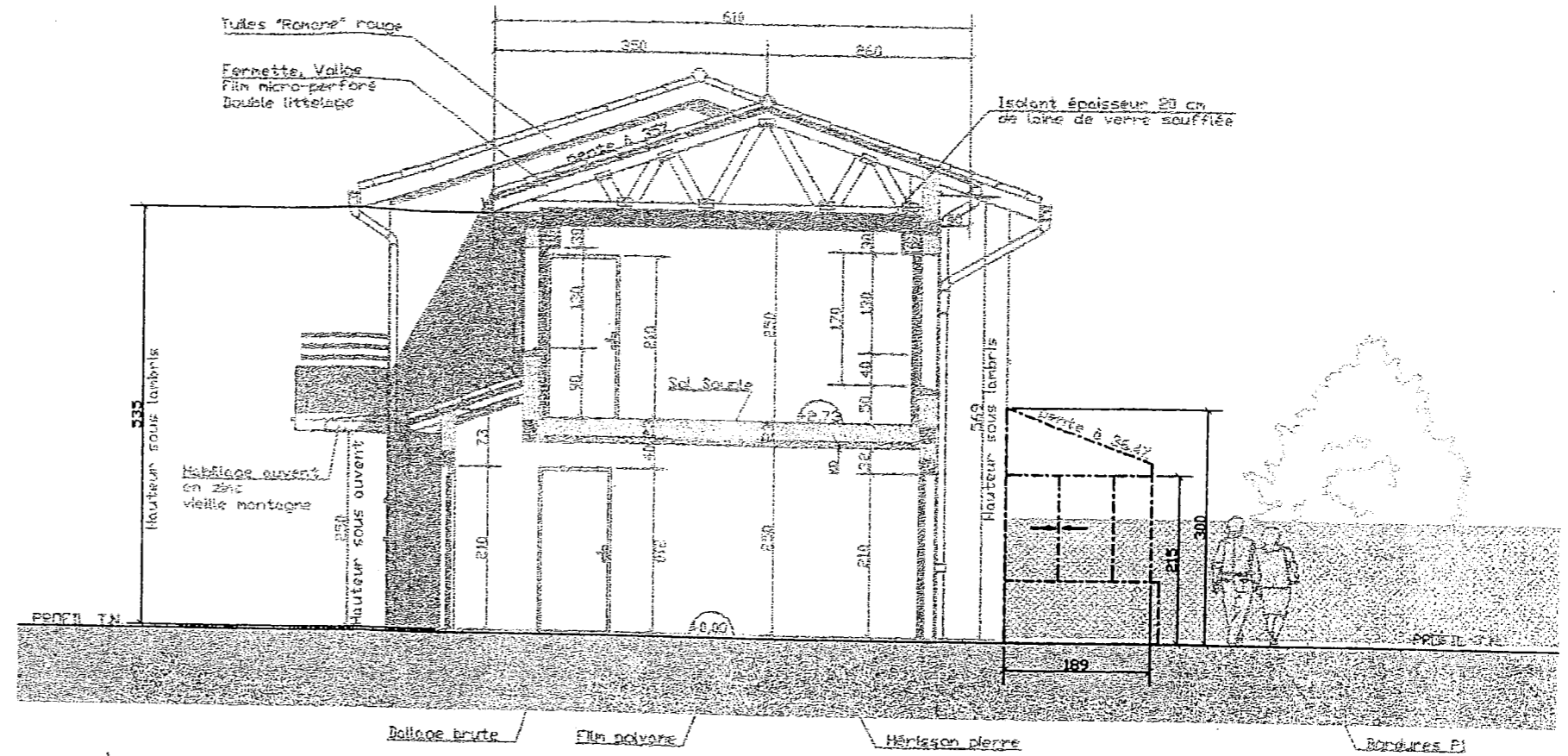


PIGNON 4

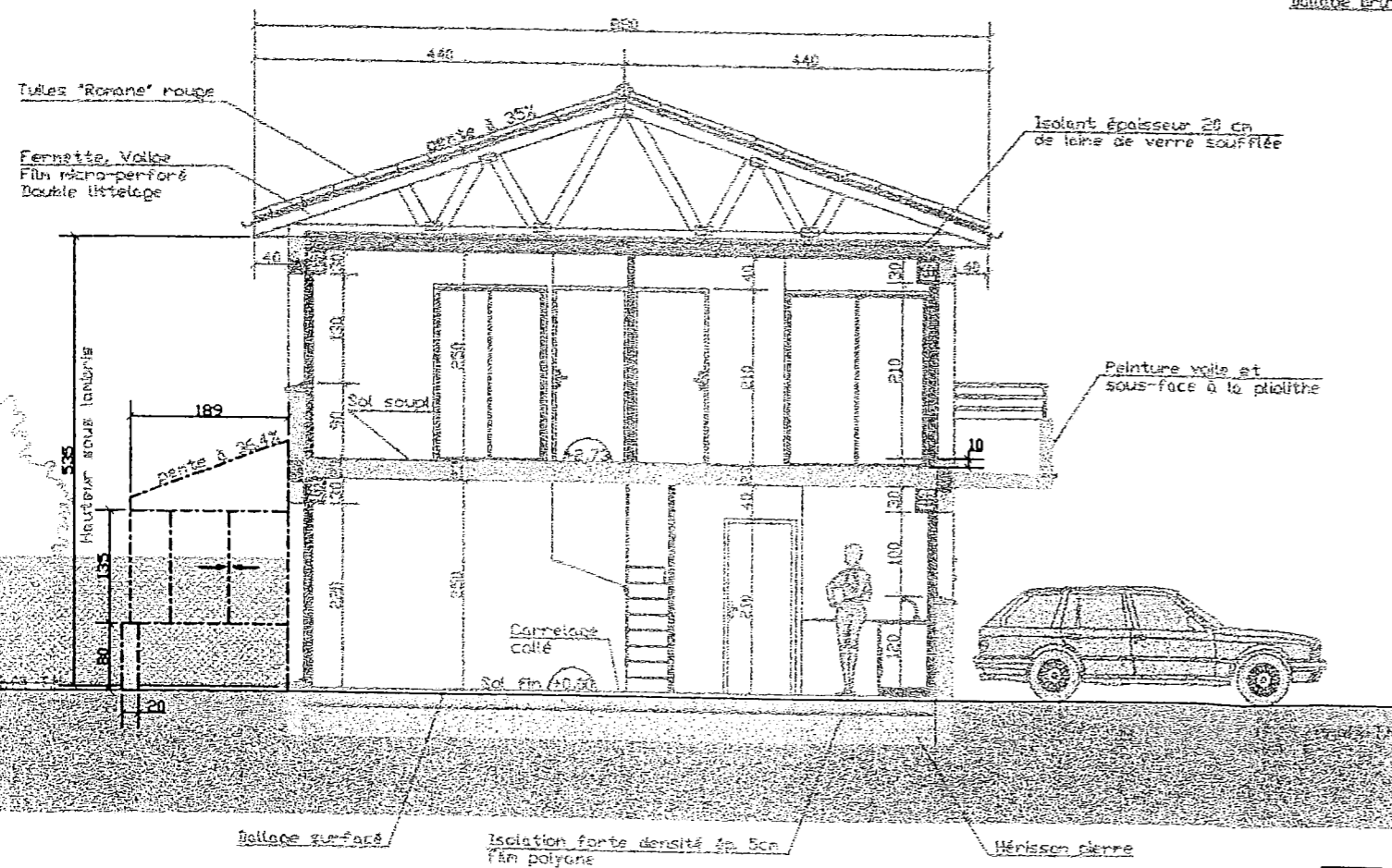
Examen :	BREVET PROFESSIONNEL	Session : 2008
Spécialité :	<b>CONSTRUCTION D'OUVRAGES DU BATIMENT EN ALUMINIUM, VERRE ET MATERIAUX DE SYNTHESE.</b>	DT : 3 / 8
		Durée : 4h30
Epreuve : E1 U10		Coef : 4



Examen :	BREVET PROFESSIONNEL	Session : 2008
Spécialité :	CONSTRUCTION D'OUVRAGES DU BATIMENT EN ALUMINIUM, VERRE ET MATERIAUX DE SYNTHESE.	DT : 4 / 8
		Durée : 4h30
Epreuve : E1 U10		Coef : 4



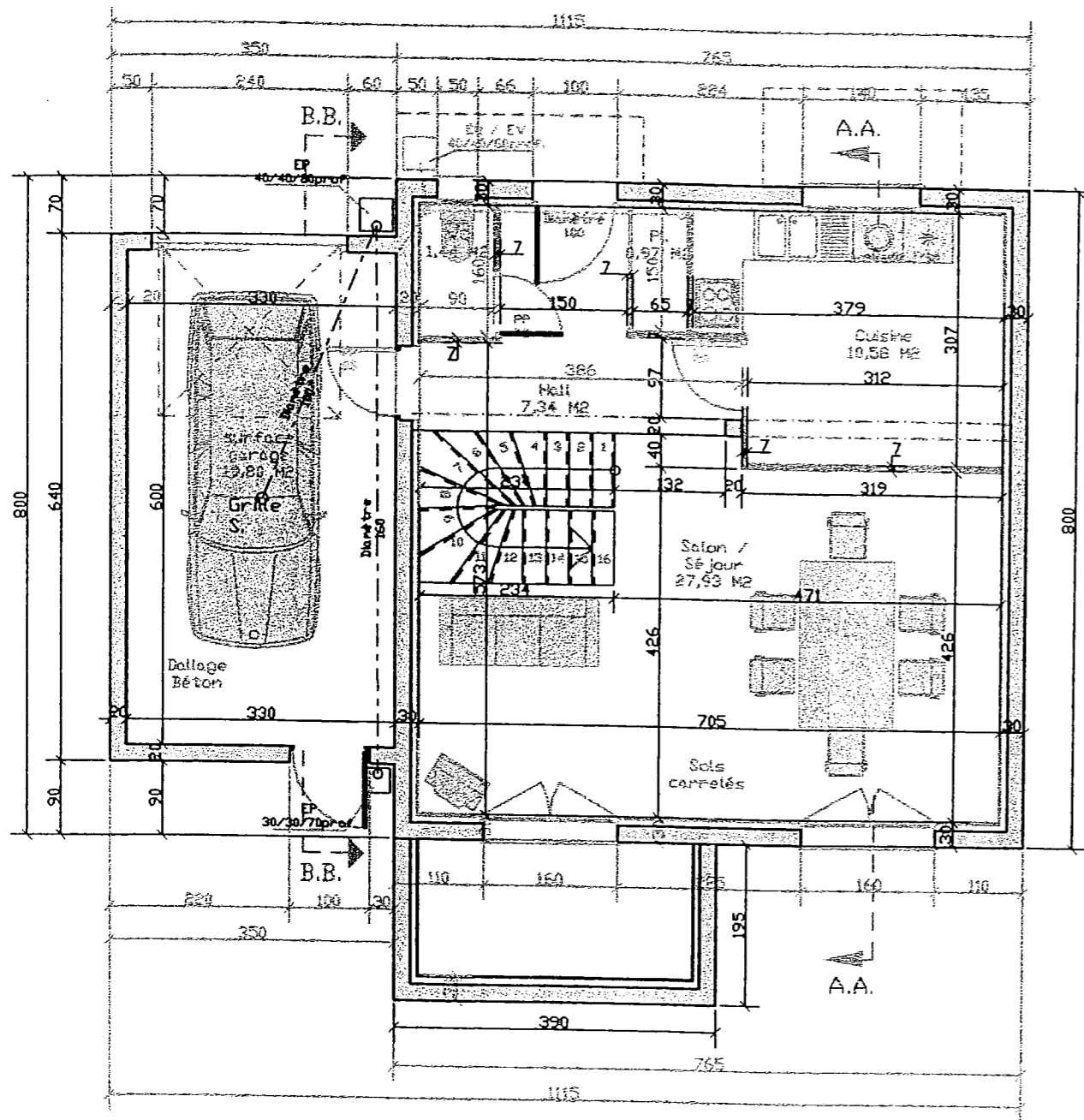
COUPE B-B des pavillons c et e



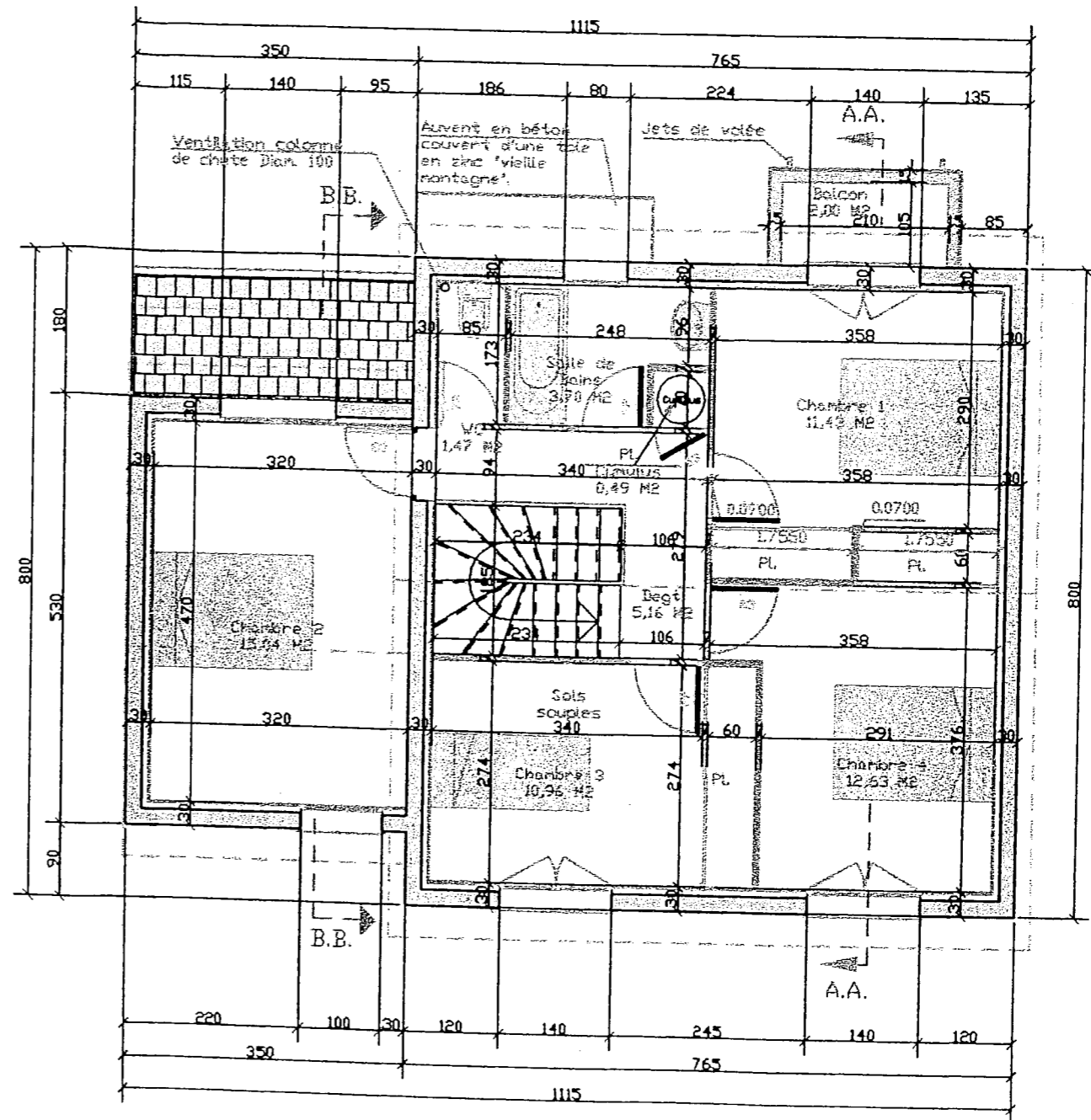
COUPE A-A des pavillons c et e

Examen :	BREVET PROFESSIONNEL	Session : 2008
Spécialité :	CONSTRUCTION D'OUVRAGES DU BATIMENT EN ALUMINIUM, VERRE ET MATERIAUX DE SYNTHÈSE.	DT : 5/8
		Durée : 4h30
Epreuve : E1 U10		Coef : 4

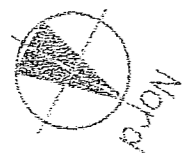
Rez de chaussée



Etage

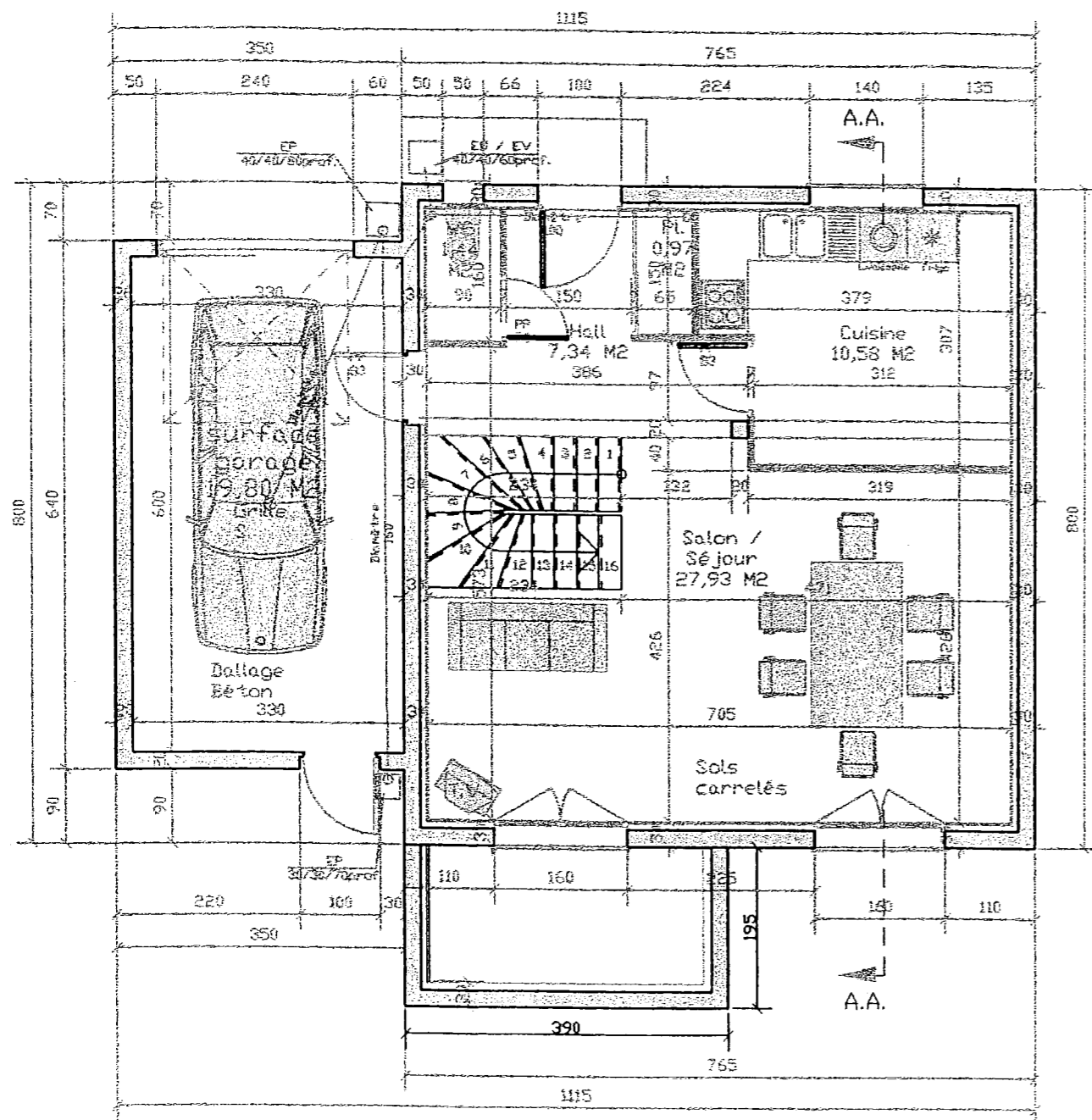


Vue en plan - Pavillons c et e

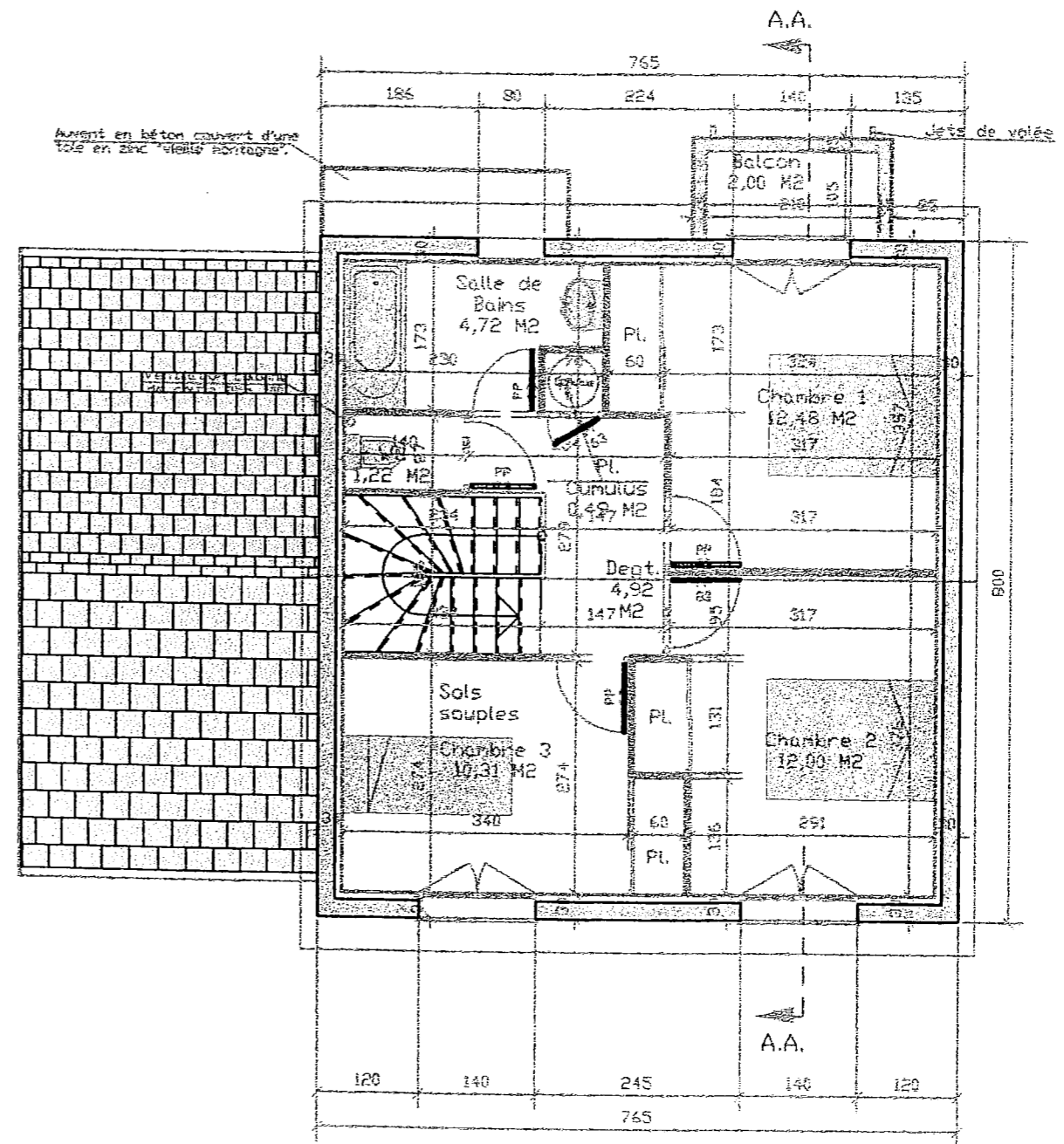


Examen :	BREVET PROFESSIONNEL	Session : 2008
Spécialité:	<b>CONSTRUCTION D'OUVRAGES DU BATIMENT EN ALUMINIUM, VERRE ET MATERIAUX DE SYNTHÈSE.</b>	DT : 6/8
		Durée : 4h30
Epreuve : E1 U10		Coef : 4

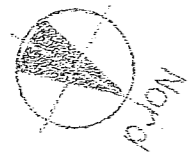
Rez de chaussée



Etage



Vue en plan - Pavillons a, b et d



Examen :	BREVET PROFESSIONNEL	Session : 2008
Spécialité:	<b>CONSTRUCTION D'OUVRAGES DU BATIMENT EN ALUMINIUM, VERRE ET MATERIAUX DE SYNTHESE.</b>	DT : 7 / 8
		Durée : 4h30
Epreuve : B1 U10		Coef : 4

## Extrait du Cahier des Clauses Techniques Particulières (CCTP) Descriptif sommaire

### LOT 1 – Terrassement / Maçonnerie

**L'installation du chantier sera conforme au PGC SPS, aux demandes des services techniques de la Mairie, Architecte, Coordonnateur sécurité santé en vigueur :**

- ⇒ Installation d'une palissade de chantier 2.00m de haut, en panneaux métalliques, type HERAS, fixés dans des plots béton amovibles, avec réservations des entrées de chantier nécessaires (suivant le PGC SPS et demandes de l'Architecte),
  - ⇒ Les protections et signalisations nécessaires demandées et réglementaires,
  - ⇒ Le panneau de chantier (suivant demande de l'architecte),
  - ⇒ Installation du chantier nécessaire (grues, stockage, baraques de chantier, circulations d'accès, sanitaires chantier, ligne téléphonique, électricité, chauffage, ...),
  - ⇒ Nettoyage hebdomadaire du chantier, chargements et évacuations à la décharge publique des déblais de toutes natures pendant la durée du chantier,
  - ⇒ Tous raccords nécessaires des trottoirs et chaussées abîmées,
  - ⇒ Les constats d'huissiers nécessaires avec photos et frais s'il y a lieu (à la demande).
- Décapage de la terre végétale sur l'emprise des pavillons et des abords, compris chargements, roulages et stockage sur le terrain (en attente de reprise à la fin), sur l'ensemble du terrain x sur 0.25 profondeur moyen.
  - Terrassements en pleine masse, exécutés dans les terrains de toutes natures, par tous moyens mécaniques et manuels nécessaires, y compris toutes sujétions d'exécution.
  - Fondations (suivant étude de sol EGSOL), dallage béton avec isolant (HERISSON).
  - Elévation des murs et tous murs extérieurs en agglos creux de 20cm d'épaisseur.
  - Planchers dalles pleines et préfabriquées.
  - Travaux divers intérieurs, travaux extérieurs.
  - Des châssis ronds Ø0.80cm, seuils ordinaires en ciment, compris massif béton.

### LOT 3 – Ouvertures extérieures + volets roulants

**Menuiserie aluminium RPT laqué blanc à double vitrage, pose sur pré cadre selon DTU et réglementation en vigueur.**

Vitrages 4/16/4.

Au rez de chaussée

- Porte-fenêtre 2 vantaux, ouvrant à la française (1.60m larg. x 2.10m haut. sur salon)
- Porte-fenêtre 2 vantaux, ouvrant à la française (1.60m larg. x 2.10m haut. sur séjour)
- Coulissant 2 vantaux (1.40m larg. x 1.00m haut sur cuisine)
- Fenêtre à 1 vantail, ouvrant à la française (0.50m larg. x 0.50m haut. sur WC)

A l'étage

- Porte-fenêtre 2 vantaux, ouvrant à la française (1.40m larg. x 2.10m haut. sur chambre 1)
- Fenêtres à 2 vantaux, ouvrant à la française (1.40m larg. x 1.30m haut. sur chambres 3 et 4)
- Châssis composé d'une fenêtre 1 vantail et partie fixe en allège (1.00m larg. x 1.70m haut. sur chambre 2)
- Châssis rond basculant (Ø0.80m sur salle de bains)

**Volets roulants matières plastique, label de qualité plastique.**

### LOT 4 – Vérandas

**Vérandas aluminium RPT laqué blanc à double vitrage, pose sur pré cadre selon DTU et réglementation en vigueur.**

- Type TECHNAL Série SX ou équivalent.  
Structure posée en applique sur un muret maçonné de hauteur 80 cm  
Longueur : 3,80m  
Profondeur : 1,895m  
Pente 36,4%
- Toiture en chevrons tubulaires
- Remplissage en toiture : double vitrage à couche avec une face feuilletée (épaisseur totale du vitrage 24mm)
- En façade 2 châssis fixes
- 2 pignons identiques composés d'un coulissant 2 vantaux (1,40m de largeur) et d'une partie fixe

### LOT 5 – PLATERIE / PEINTURE

- Faux plafonds en plaque de plâtre et ossature du type PLACOSTIL avec isolation en laine de verre soufflée
- Doublage de murs en complexe isolant du type POLYPLAC 100+10
- Cloisons de type distribution intérieure constituée de panneaux monobloc du type PLACOPAN
- Doublage de murs agglos en plaque BA13 avec toutes ossatures et fixations nécessaires sur murs
- Ratissage et enduit mince à 2 couche sous plafonds dalles pleines, raccords divers au plâtre
- Complexe d'isolation thermique de 80mm d'épaisseur, pose et peinture de toile de verre
- Peinture vinyle mate à 2 couches sur plafonds, impression 1 couche sur murs et cloisons
- Peinture sur boiserie, portes intérieures, canalisation d'eau, et sur les ouvrages métalliques
- Nettoyage général avant réception des travaux

Examen :	BREVET PROFESSIONNEL	Session : 2008
Spécialité :	Construction d'Ouvrages du Bâtiment en Aluminium Verre et Matériaux de Synthèse	Durée : 4h30 Coef. : 4
Epreuve :	E1 – Etude, préparation, suivi d'un ouvrage	Page 8/8

Copyright © 2026 FormaV. Tous droits réservés.

Ce document a été élaboré par FormaV® avec le plus grand soin afin d'accompagner chaque apprenant vers la réussite de ses examens. Son contenu (textes, graphiques, méthodologies, tableaux, exercices, concepts, mises en forme) constitue une œuvre protégée par le droit d'auteur.

Toute copie, partage, reproduction, diffusion ou mise à disposition, même partielle, gratuite ou payante, est strictement interdite sans accord préalable et écrit de FormaV®, conformément aux articles L.111-1 et suivants du Code de la propriété intellectuelle. Dans une logique anti-plagiat, FormaV® se réserve le droit de vérifier toute utilisation illicite, y compris sur les plateformes en ligne ou sites tiers.

En utilisant ce document, vous vous engagez à respecter ces règles et à préserver l'intégrité du travail fourni. La consultation de ce document est strictement personnelle.

Merci de respecter le travail accompli afin de permettre la création continue de ressources pédagogiques fiables et accessibles.