



Ce document a été mis en ligne par l'organisme [FormaV](#)®

Toute reproduction, représentation ou diffusion, même partielle, sans autorisation préalable, est strictement interdite.

Pour en savoir plus sur nos formations disponibles, veuillez visiter :

www.formav.co/explorer

**Brevet Professionnel
Construction d'Ouvrages du Bâtiment
en Aluminium, Verre et Matériaux de Synthèse**

**450-23309 S
Session 2014**

DOSSIER TECHNIQUE - DT

Ce dossier est composé de 10 documents repérés DT 1 / 10 à DT 10 /10

DOCUMENTS

DT 2 / 10 : Présentation du projet

DT 3 / 10 : Situation de projet

DT 4 / 10 : Plan de masse

DT 5 / 10 : Façade Sud-Est et Nord-Ouest

DT 6 / 10 : Façade Sud-Ouest et Nord-Est

DT 7 / 10 : Plan du RdC

DT 8 / 10 : Plan de l'étage

DT 9 / 10 : Coupe AA

DT 10 / 10 : Extrait de CCTP

Examen :	BREVET PROFESSIONNEL	Session : 2014
Spécialité :	Construction d'Ouvrages du Bâtiment en Aluminium Verre et Matériaux de Synthèse	Durée : 4h30 Coef. : 4
Epreuve :	E1 – Etude, préparation, suivi d'un ouvrage	DT 1 / 10

Présentation du projet

DT 2/10

Le projet consiste à la réalisation d'un immeuble à usage de bureaux et d'activités. Il se situe à Marseille dans une zone industrielle.

Il se compose d'un bâtiment qui comprendra 2 zones :

- ✓ 1 zone bureaux - Aménagement open-space (plusieurs bureaux dans une grande pièce sans cloison).
- ✓ 1 zone entrepôt.

Document
sans échelle

Zone entrepôt

Zone bureaux



Vue 3D du projet

Examen :	BREVET PROFESSIONNEL	Session : 2014
Spécialité :	Construction d'Ouvrages du Bâtiment en Aluminium Verre et Matériaux de Synthèse	Durée : 4h30 Coef. : 4
Epreuve :	E1 – Etude, préparation, suivi d'un ouvrage	DT 2 / 10

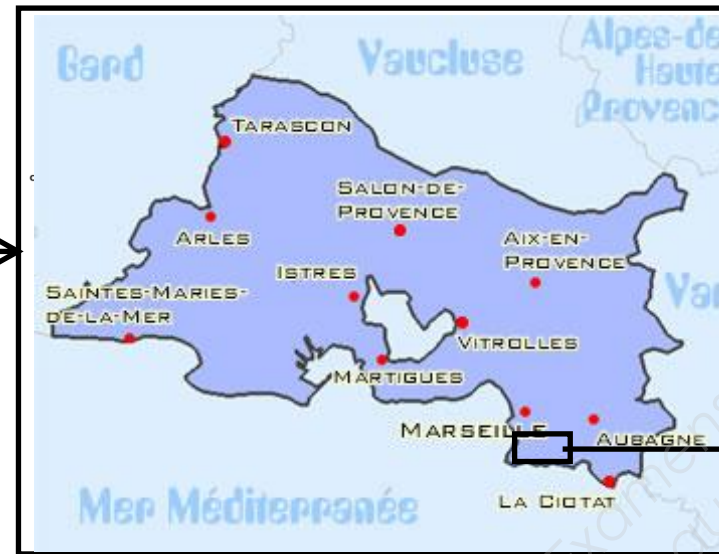
Situation du projet

DT 3/ 10

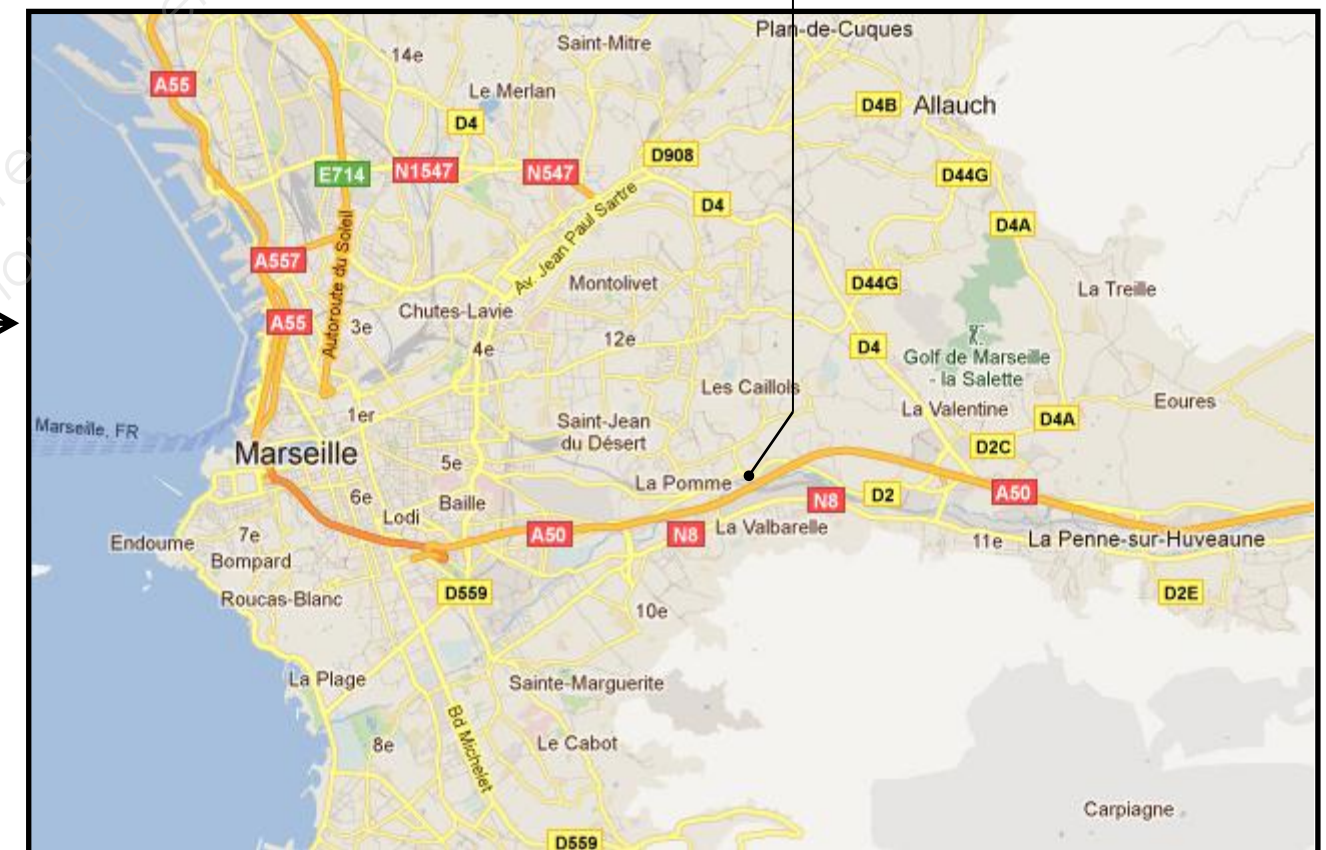
Document
sans échelle



Carte de France



Département des
Bouches du Rhône



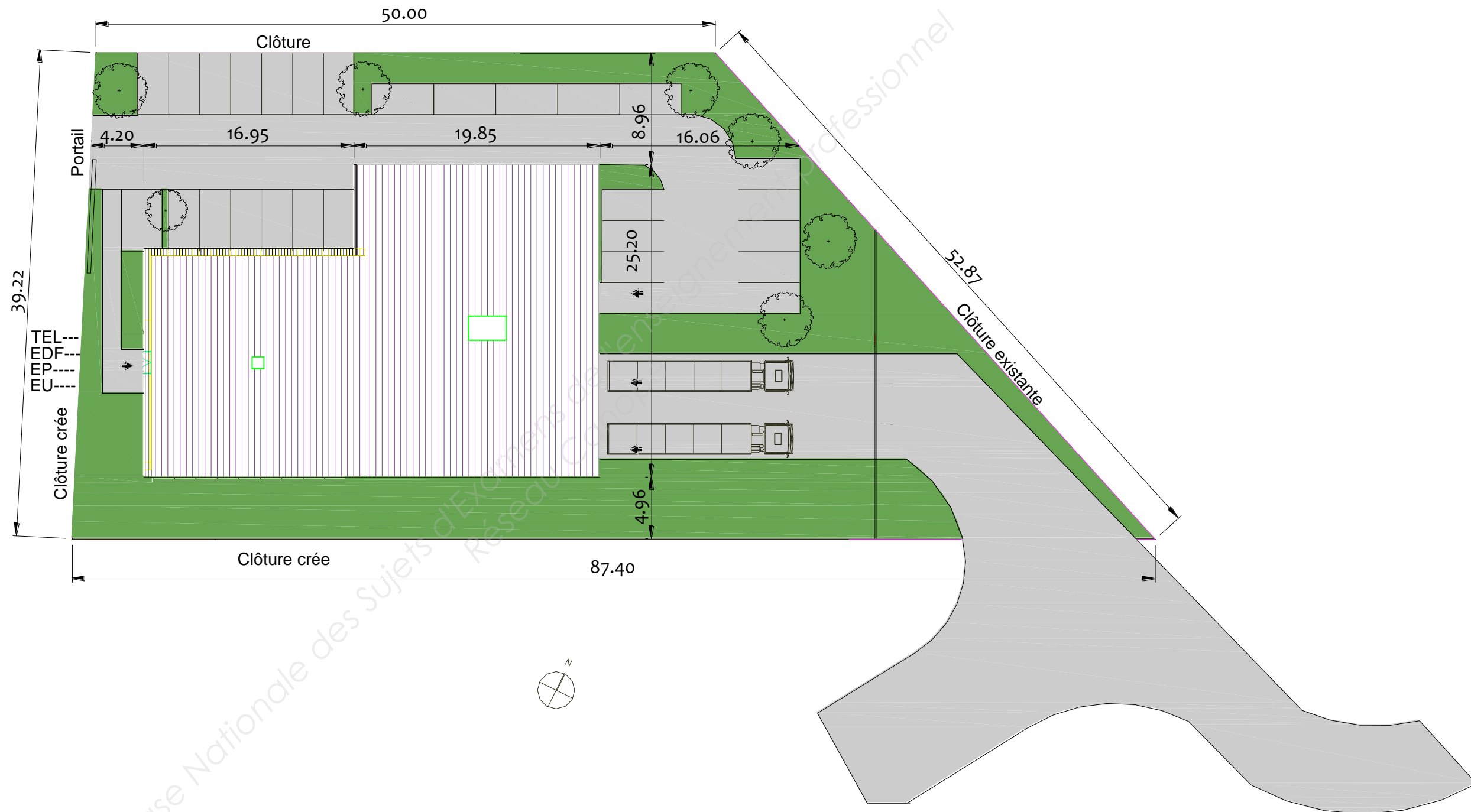
Projet

Examen :	BREVET PROFESSIONNEL	Session : 2014
Spécialité :	Construction d'Ouvrages du Bâtiment en Aluminium Verre et Matériaux de Synthèse	Durée : 4h30 Coef. : 4
Epreuve :	E1 – Etude, préparation, suivi d'un ouvrage	DT 3 / 10

Plan de masse

DT 4 / 10

Document
sans échelle

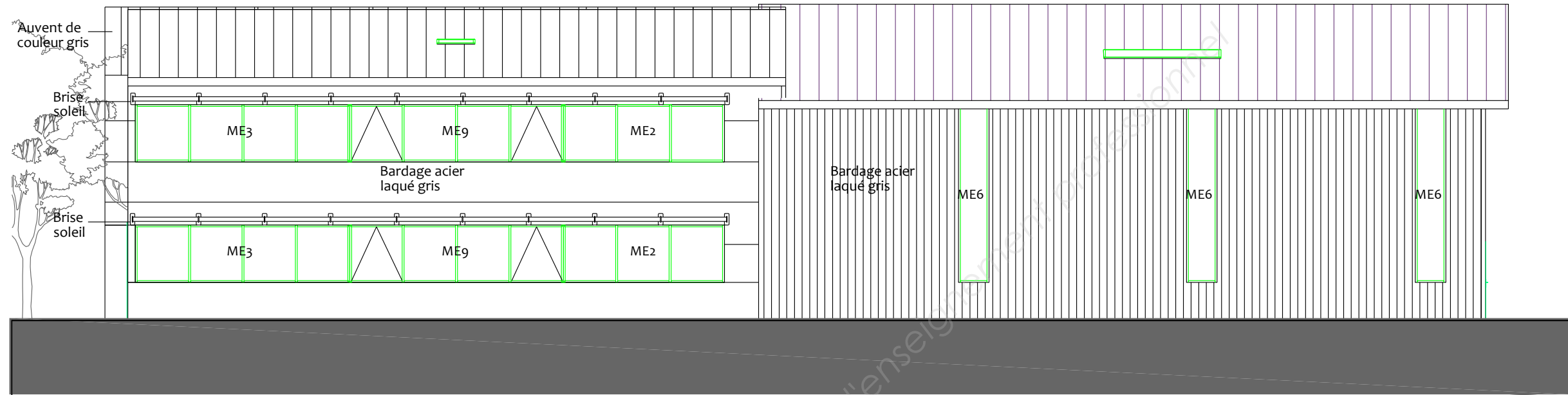


Examen :	BREVET PROFESSIONNEL	Session : 2014
Spécialité :	Construction d'Ouvrages du Bâtiment en Aluminium Verre et Matériaux de Synthèse	Durée : 4h30 Coef. : 4
Epreuve :	E1 – Etude, préparation, suivi d'un ouvrage	DT 4 / 10

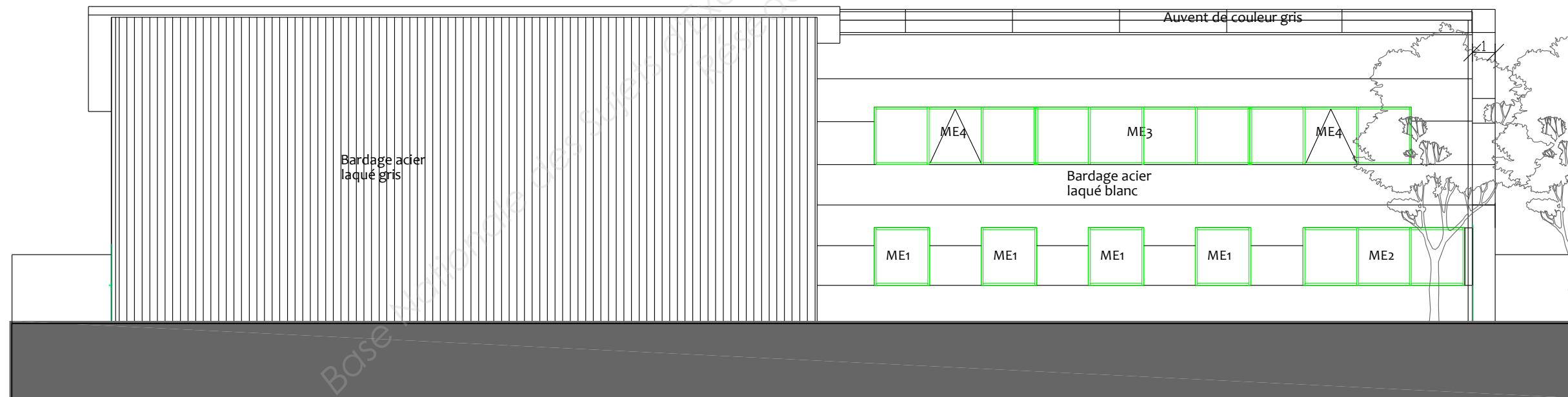
Façades Sud-Est et Nord-Ouest

DT 5 / 10

Document
sans échelle



Facade Sud - Est



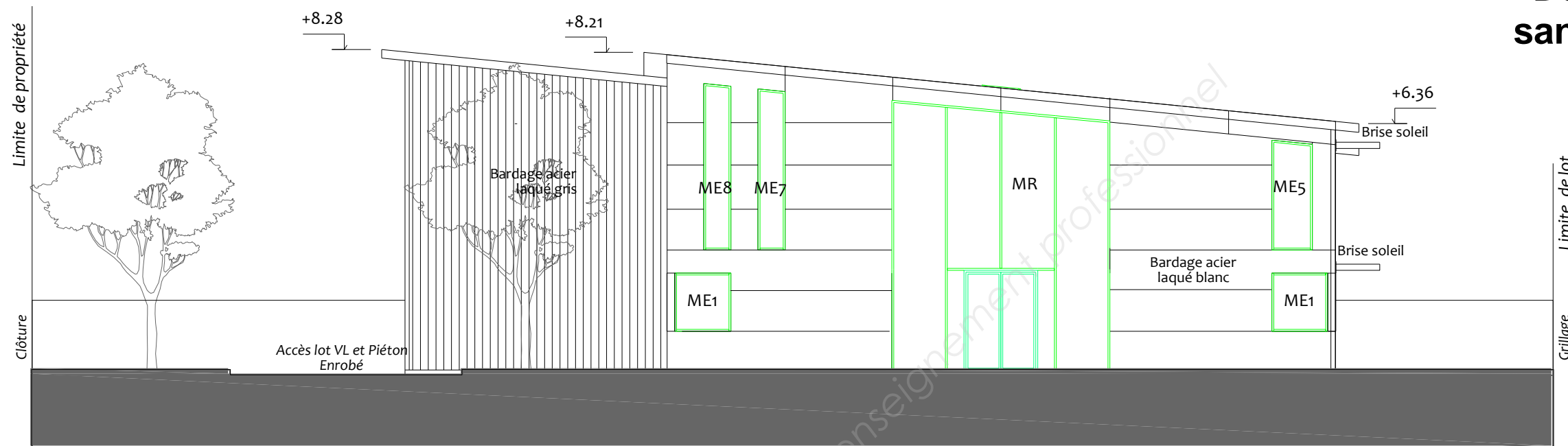
Facade Nord - Ouest

Examen :	BREVET PROFESSIONNEL	Session : 2014
Spécialité :	Construction d'Ouvrages du Bâtiment en Aluminium Verre et Matériaux de Synthèse	Durée : 4h30 Coef. : 4
Epreuve :	E1 – Etude, préparation, suivi d'un ouvrage	DT 5 / 10

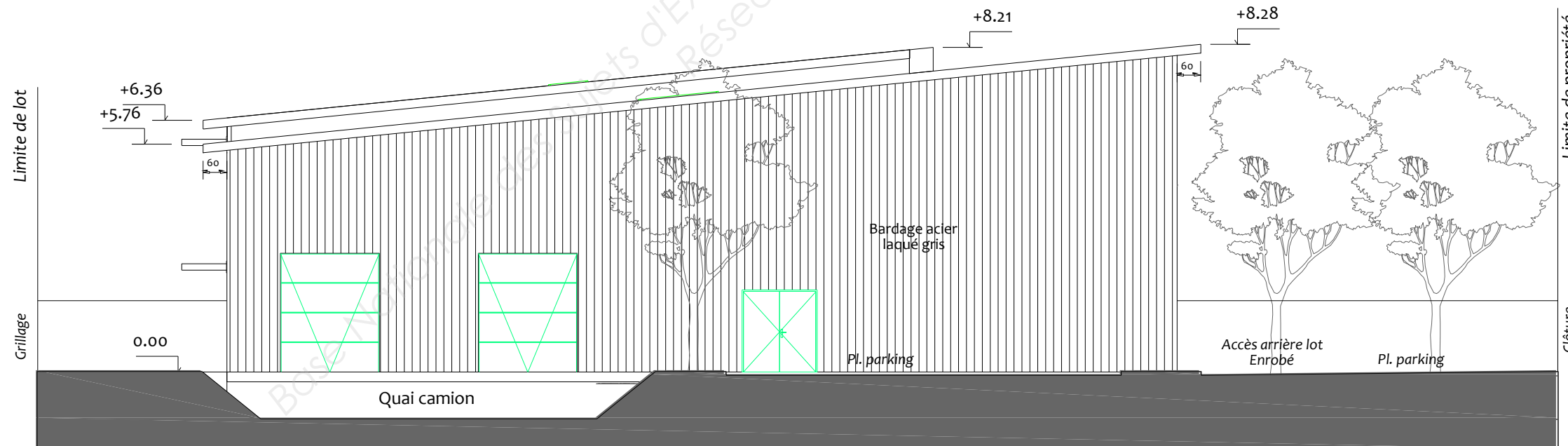
Façades Sud-Ouest et Nord-Est

DT 6 / 10

Document
sans échelle



Façade Sud - Ouest



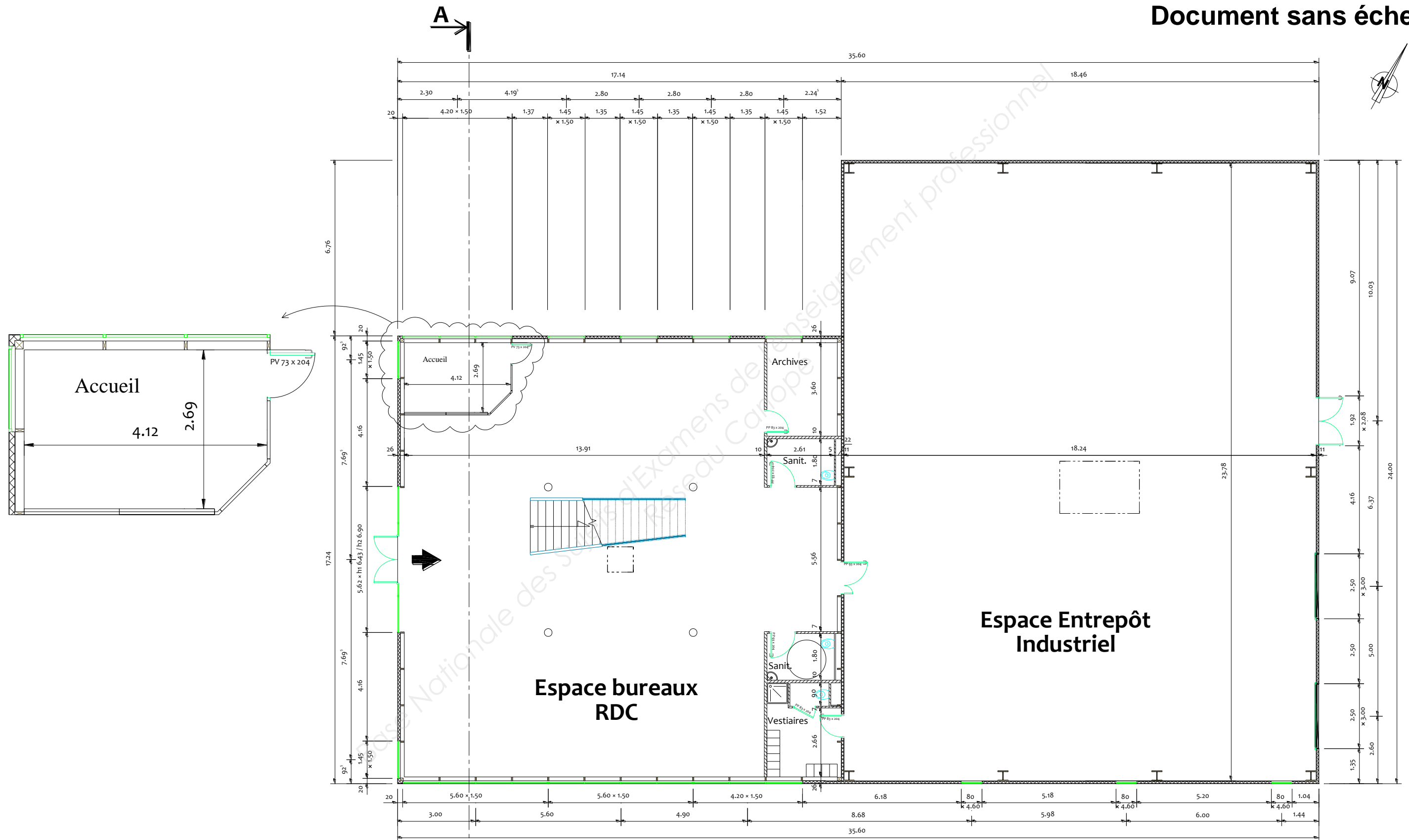
Façade Nord - Est

Examen :	BREVET PROFESSIONNEL	Session : 2014
Spécialité :	Construction d'Ouvrages du Bâtiment en Aluminium Verre et Matériaux de Synthèse	Durée : 4h30 Coef. : 4
Epreuve :	E1 – Etude, préparation, suivi d'un ouvrage	DT 6 / 10

Plan du RDC

DT 7 / 10

Document sans échelle

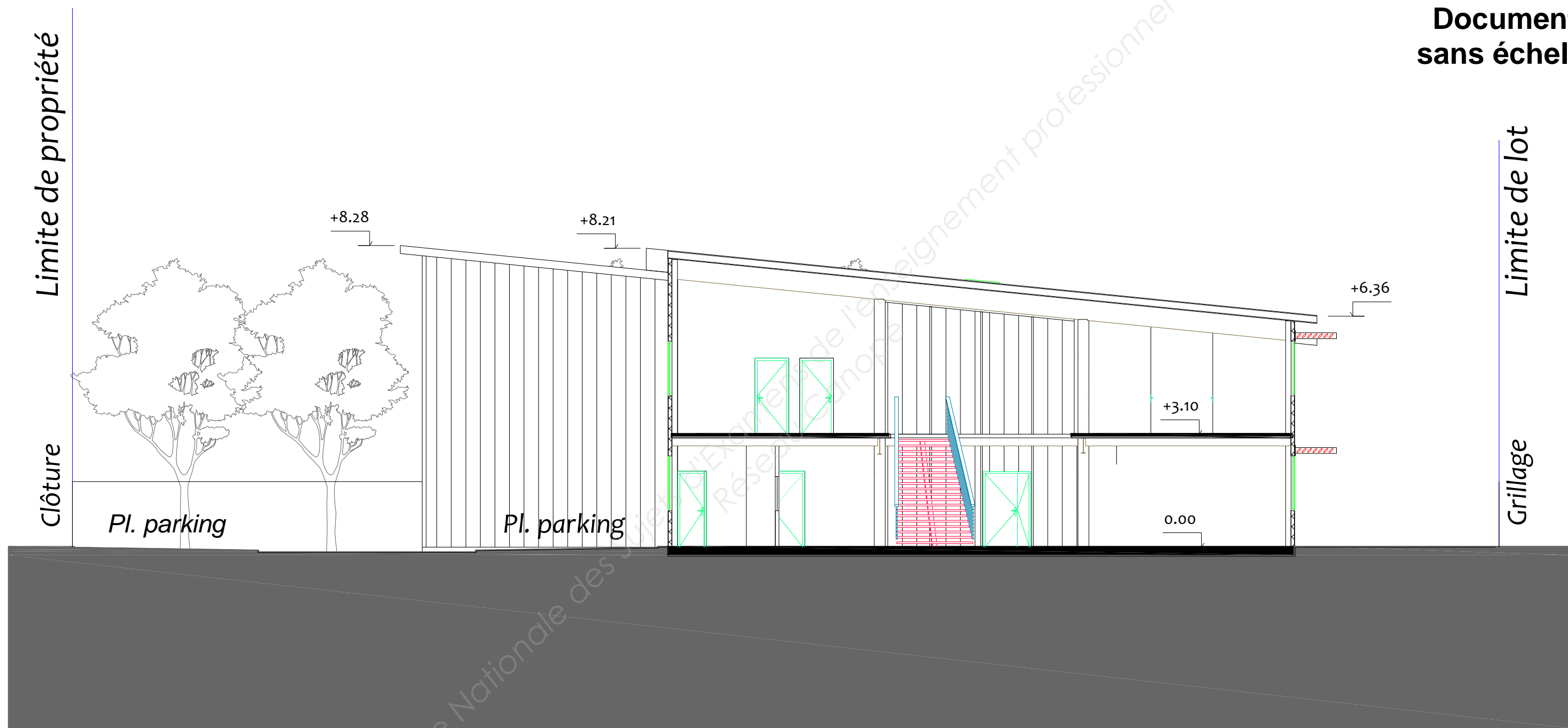


Examen :	BREVET PROFESSIONNEL	Session : 2014
Spécialité :	Construction d'Ouvrages du Bâtiment en Aluminium Verre et Matériaux de Synthèse	Durée : 4h30 Coef. : 4
Epreuve :	E1 – Etude, préparation, suivi d'un ouvrage	DT 7 / 10

Coupes AA

DT 9 / 10

Document
sans échelle



Coupe A A

Examen :	BREVET PROFESSIONNEL	Session : 2014
Spécialité :	Construction d'Ouvrages du Bâtiment en Aluminium Verre et Matériaux de Synthèse	Durée : 4h30 Coef. : 4
Epreuve :	E1 – Etude, préparation, suivi d'un ouvrage	DT 9 / 10

Extrait de CCTP

DT 10/10

A – Présentation générale de l'ouvrage

Le maître d'ouvrage est la société MAJENCIA, fournisseur de mobilier et de meubles d'aménagement de bureaux.

Son agence de Marseille sera composée d'un espace de gestion et d'un entrepôt qui servira d'atelier et de dépôt. Les commandes sont ensuite distribuées dans la région.

La durée des travaux est estimée à 8 mois.

B – Normes

Toutes les menuiseries extérieures respecteront les DTU suivants :

- ✓ DTU 36.5 relatif à la mise en œuvre des fenêtres et portes extérieures.
- ✓ DTU 39 P4 relatif aux calculs des épaisseurs de vitrage.

C – Etanchéité des menuiseries

Toutes les menuiseries extérieures respecteront le classement AEV suivant :

- ✓ Perméabilité à l'air : A_3^*
- ✓ Etanchéité à l'eau : E_5^*
- ✓ Résistance au vent : V_{A2}^*

D - Présentation des ouvrages

Profilé à rupture de pont thermique de gamme diverse, coloris laqué gris (RAL à définir)
Remplissage des menuiseries extérieures 44.2/10/6 réfléchissant.

Repère ME 1 : Châssis fixe.

Repère ME 2 : Châssis composé de 3 fixes.

Repère ME 3 : Châssis composé de 4 fixes.

Repère ME 4 : Châssis composé de 2 fixes et 1 soufflet.

Repère ME 5 : Châssis fixe trapézoïdal.

Repère ME 6 : Châssis fixe.

Repère ME 7 : Châssis fixe trapézoïdal.

Repère ME 8 : Châssis fixe trapézoïdal.

Repère ME 9 : Châssis composé de 2 fixes et 2 soufflets.

Repère MR : Mur-rideau avec porte d'entrée à 2 vantaux.

Examen :	BREVET PROFESSIONNEL	Session : 2014
Spécialité :	Construction d'Ouvrages du Bâtiment en Aluminium Verre et Matériaux de Synthèse	Durée : 4h30 Coef. : 4
Epreuve :	E1 – Etude, préparation, suivi d'un ouvrage	DT 10 / 10

Copyright © 2026 FormaV. Tous droits réservés.

Ce document a été élaboré par FormaV® avec le plus grand soin afin d'accompagner chaque apprenant vers la réussite de ses examens. Son contenu (textes, graphiques, méthodologies, tableaux, exercices, concepts, mises en forme) constitue une œuvre protégée par le droit d'auteur.

Toute copie, partage, reproduction, diffusion ou mise à disposition, même partielle, gratuite ou payante, est strictement interdite sans accord préalable et écrit de FormaV®, conformément aux articles L.111-1 et suivants du Code de la propriété intellectuelle. Dans une logique anti-plagiat, FormaV® se réserve le droit de vérifier toute utilisation illicite, y compris sur les plateformes en ligne ou sites tiers.

En utilisant ce document, vous vous engagez à respecter ces règles et à préserver l'intégrité du travail fourni. La consultation de ce document est strictement personnelle.

Merci de respecter le travail accompli afin de permettre la création continue de ressources pédagogiques fiables et accessibles.