

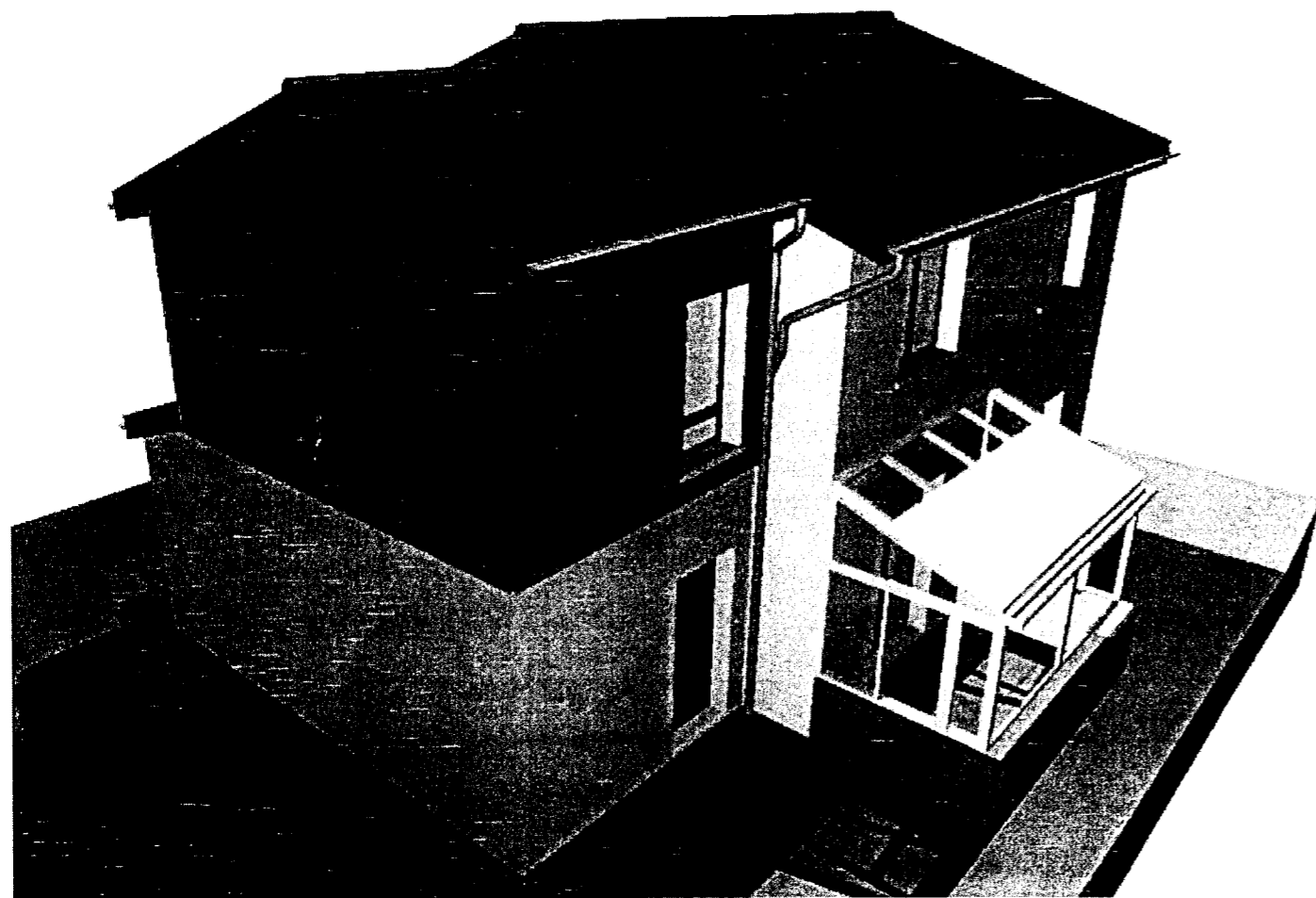


Ce document a été mis en ligne par l'organisme [FormaV](#)®

Toute reproduction, représentation ou diffusion, même partielle, sans autorisation préalable, est strictement interdite.

Pour en savoir plus sur nos formations disponibles, veuillez visiter :

[www.formav.co/explorer](http://www.formav.co/explorer)



# BREVET PROFESSIONNEL

## CONSTRUCTION D'OUVRAGES DU BATIMENT

### EN ALUMINIUM, VERRE

### ET MATERIAUX DE SYNTHESE

#### EPREUVE E2

#### Réalisation et mise en œuvre

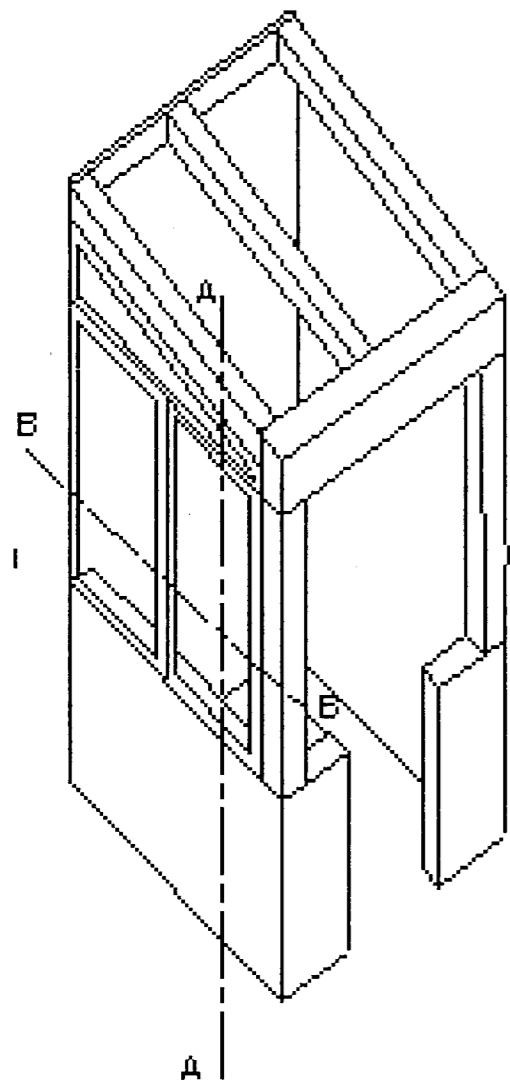
#### DOSSIER SUJET REPONSE

Ce dossier comporte 5 pages repérées  
DSR 1/5 à DSR 5/5

Examen :	BREVET PROFESSIONNEL	Session : 2008
Spécialité :	Construction d'Ouvrages du Bâtiment en Aluminium Verre et Matériaux de Synthèse	Durée : 20h Coeff. : 7
Epreuve :	E2 - REALISATION ET MISE EN ŒUVRE	DSR 1/5

### MISE EN SITUATION :

Vous devez réaliser et poser  
L'ouvrage représenté ci  
dessous



### DESCRIPTIF :

-Véranda en profilé aluminium  
Technal laqué blanc (ou  
similaire) série SX  
en applique sur muret d'une  
hauteur de 700mm

- 1) Ossature :
- Poteau 52x52 4862
  - Sablière FS016
  - Accroche murale 4830
  - Support chevrons 4829
  - Chevrons 4800
  - Serreur 4803
- Châssis coulissant de la série  
GB en laqué blanc
- Châssis trapézoïdal de la  
Série FB en laqué blanc

- 2) Remplissages :
- Châssis trapézoïdal :  
Feuilleté 44.2
  - Coulissant :glace claire 6mm
  - Elément de la toiture :  
panneau alvéolaire 16mm

Hauteur d'accrochage A = 2104  
Hauteur sous sablière H = 1700  
Profondeur I1 = 948

### On donne :

- Le débit de l'ossature de la véranda
- Les profilés, accessoires et remplissages
- Le dossier sujet réponse DSR 1/5 à DSR 5/5
- Le dossier technique de fabrication DTF 1/10 à DTF 10/10

### On demande :

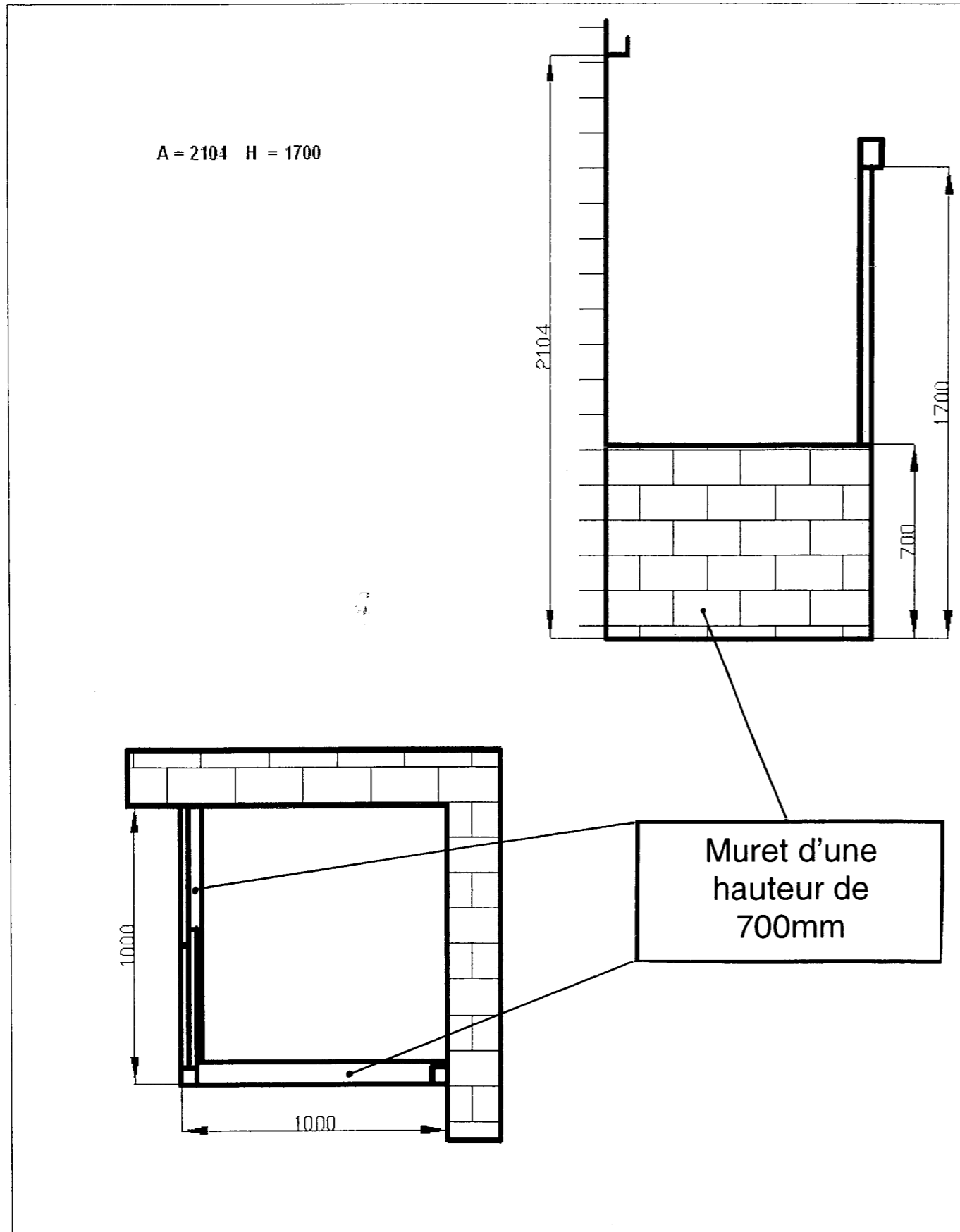
- 1) Vérifier la fiche de réception (matière d'œuvre) DTF 10/10
- 2) Usiner les différents profilés de la véranda
- 3) Planter et poser l'ossature de la véranda
- 4) Fabriquer le châssis fixe trapézoïdal
- 5) Fabriquer le châssis coulissant et le vitrer
- 6) Mettre en œuvre les deux châssis et vitrer le châssis trapézoïdal
- 7) Débitier et poser le remplissage d'un élément de la toiture

### Nota :

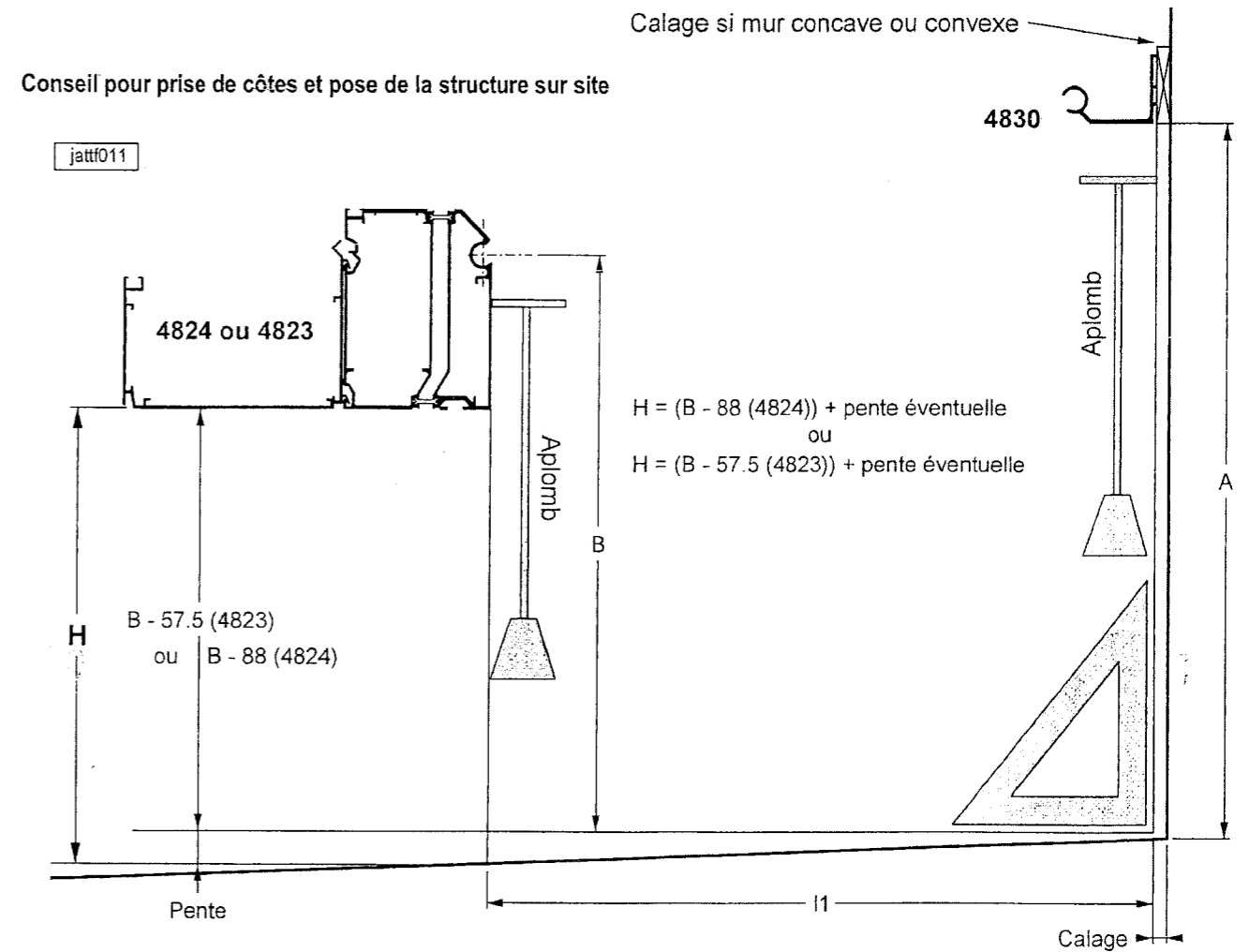
- L'étanchéité entre ouvrage et gros œuvre sera réalisée sur un seul côté (chevron de rive + poteau droit).
- Les drainages des châssis seront réalisés.

BREVET PROFESSIONNEL	Session : 2008
Construction d'Ouvrages du Bâtiment en Aluminium Verre et Matériaux de Synthèse	Durée : 20h Coeff. : 7
E2 - REALISATION ET MISE EN ŒUVRE	DSR 2/5

# IMPLANTATION DE LA VERANDA



## Chronologie de montage de la véranda

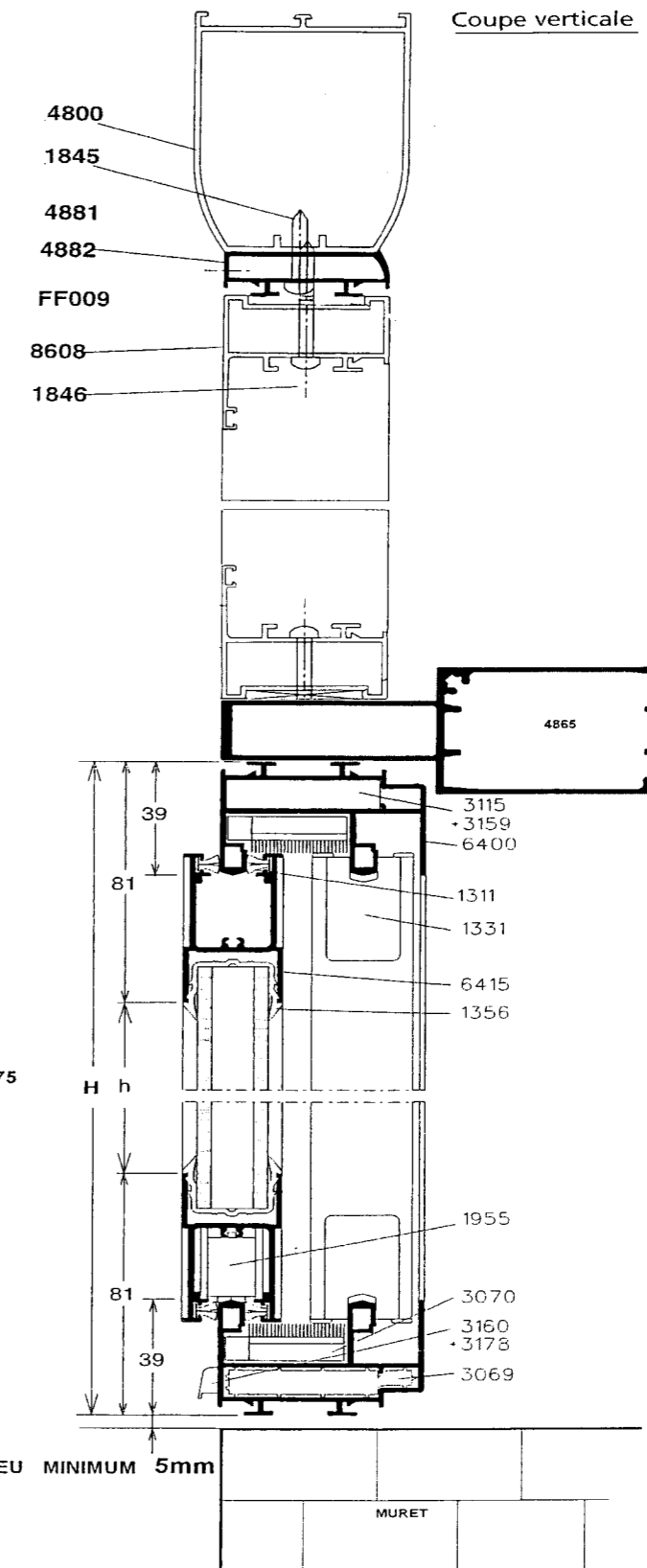
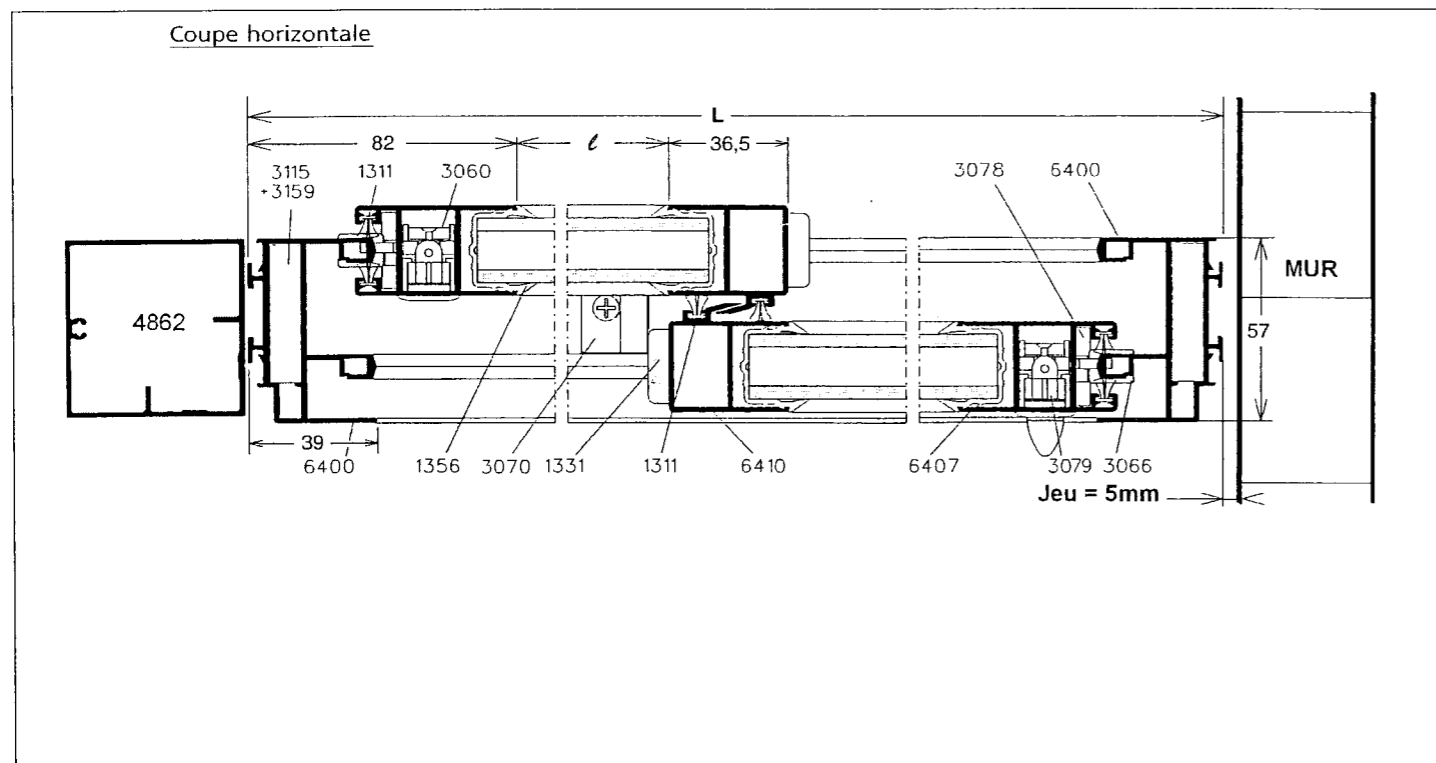


BREVET PROFESSIONNEL	Session : 2008
Construction d'Ouvrages du Bâtiment en Aluminium Verre et Matériaux de Synthèse	Durée : 20h Coeff. : 7
E2 - REALISATION ET MISE EN ŒUVRE	DSR 3/5

# COUPE DE PRINCIPE DU COULISSANT

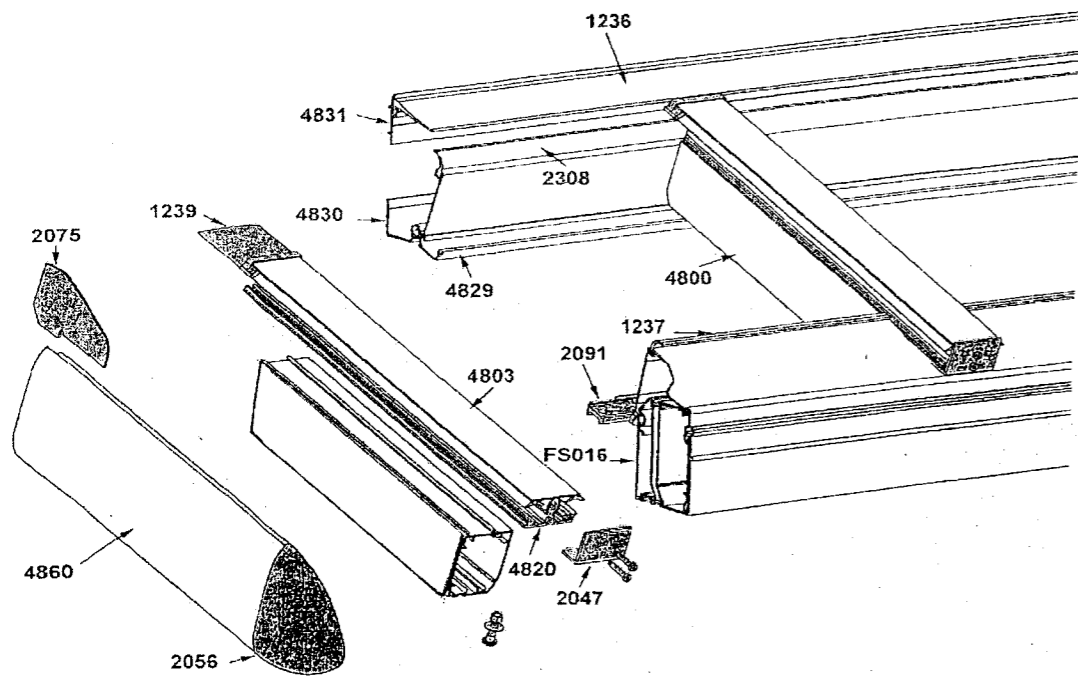
B-B

L= 943



BREVET PROFESSIONNEL	Session : 2008
Construction d'Ouvrages du Bâtiment en Aluminium Verre et Matériaux de Synthèse	Durée : 20h Coeff. : 7
E2 - REALISATION ET MISE EN ŒUVRE	DSR 4/5

**PRINCIPE DE MONTAGE DE LA VERANDA**



Ouvrage	Ensemble composé	Date :	Candidat N°					
<b>BAREME DÉTAILLÉ</b>								
	Résultats attendus:	Positionnement					Barème/pts	
		--	-	=	+	++		
		0%	25%	50%	75%	100%		
<b>DEBIT</b>	La machine est correctement réglée,						5	
	Les profils sont conformes à la feuille de débit,						15	
	La mise et le maintien en position sont respectés,						10	
	La sécurité de l'opérateur et des tiers est assurée,						5	
<b>USINAGE-DECOUPE</b>	Les opérations de poinçonnage sont conformes aux plans.						8	
	La sécurité de l'opérateur et des tiers est assurée,						4	
	Le poste de travail est correctement réglé,						5	
	La sécurité de l'opérateur et des tiers est assurée,						5	
	Les dimensions du vitrage feuilleté 44,2 sont conformes,						25	
	La démarche de découpe du vitrage feuilleté 44,2 est correcte.						25	
	La sécurité de l'opérateur et des tiers est assurée.						10	
	L'assemblage des dormants et des poteaux d'angles est correct.						6	
	La quincaillerie est en place.						4	
	Les joints sont placés correctement.						5	
Les ajustements (jeux) sont corrects.						6		
<b>Mise en œuvre-Pose</b>	Le châssis est positionné suivant les plans.						4	
	La fixation est correctement réalisée.						10	
	L'étanchéité entre le support et les montants latéraux est correctement réalisée.						6	
	Les vitrages et les garnitures d'étanchéité sont en place et intacts.						6	
	Les états de surfaces sont préservés.						6	
	Les déchets sont évacués.						4	
	La sécurité de l'opérateur et des tiers est assurée au regard de l'organisation du site de pose.						4	
<b>Finition-réception</b>	Les châssis sont positionnés correctement (aplomb et niveaux).						6	
	Le fonctionnement du coulissant est correct.						6	
	L'ouvrage et son environnement sont nettoyés.						10	
<b>Observations générales:</b>		<b>Correcteur(s):</b>					<b>Total :</b>	<b>/200pts</b>
		✦ ✦					Note proposée :	<b>/20</b>

<b>BREVET PROFESSIONNEL</b>	<b>Session : 2008</b>
<b>Construction d'Ouvrages du Bâtiment en Aluminium Verre et Matériaux de Synthèse</b>	<b>Durée : 20h Coeff. : 7</b>
<b>E2 – REALISATION ET MISE EN ŒUVRE</b>	<b>DSR 5/5</b>

Copyright © 2026 FormaV. Tous droits réservés.

Ce document a été élaboré par FormaV® avec le plus grand soin afin d'accompagner chaque apprenant vers la réussite de ses examens. Son contenu (textes, graphiques, méthodologies, tableaux, exercices, concepts, mises en forme) constitue une œuvre protégée par le droit d'auteur.

Toute copie, partage, reproduction, diffusion ou mise à disposition, même partielle, gratuite ou payante, est strictement interdite sans accord préalable et écrit de FormaV®, conformément aux articles L.111-1 et suivants du Code de la propriété intellectuelle. Dans une logique anti-plagiat, FormaV® se réserve le droit de vérifier toute utilisation illicite, y compris sur les plateformes en ligne ou sites tiers.

En utilisant ce document, vous vous engagez à respecter ces règles et à préserver l'intégrité du travail fourni. La consultation de ce document est strictement personnelle.

Merci de respecter le travail accompli afin de permettre la création continue de ressources pédagogiques fiables et accessibles.